



**ข้อมูลสารสนเทศ  
ครูและบุคลากรทางการศึกษา  
โรงเรียนเอกชนในระบบ จังหวัดลำปาง  
ปี พ.ศ. 2567**



**สำนักงานศึกษาธิการจังหวัดลำปาง  
สำนักงานปลัดกระทรวงศึกษาธิการ**



[www.lpgpeo.go.th](http://www.lpgpeo.go.th)

## คำนำ

ข้อมูลสารสนเทศครูและบุคลากรทางการศึกษาของโรงเรียนเอกชนในระบบในสังกัดสำนักงานศึกษาธิการจังหวัดลำปางนี้ เป็นผลจากการดำเนินโครงการจัดทำฐานข้อมูลสารสนเทศเพื่อพัฒนาครูและบุคลากรทางการศึกษาของสถานศึกษาเอกชนในสังกัด (HR Information for Development) ประจำปีงบประมาณ พ.ศ. 2567 โดยมีวัตถุประสงค์เพื่อให้สำนักงานศึกษาธิการจังหวัดลำปางมีข้อมูลสารสนเทศครูและบุคลากรทางการศึกษาของสถานศึกษาเอกชนในสังกัด ที่ครอบคลุม ถูกต้อง และเป็นปัจจุบัน เป็นฐานข้อมูลในการพัฒนาทักษะ บุคลากรในด้าน Reskil/Upskill /Newskill เพื่อรองรับการบริหารจัดการศึกษาเพื่อเข้าสู่ระบบราชการใหม่ได้อย่างมีประสิทธิภาพ และเพื่อให้บุคลากรที่เกี่ยวข้องในสำนักงานศึกษาธิการจังหวัดลำปางใช้ข้อมูลสารสนเทศครูและบุคลากรทางการศึกษาของสถานศึกษาเอกชนในสังกัดสามารถใช้เป็นแนวทางร่วมกันในการดำเนินภารกิจด้านการพัฒนาบุคลากร ภายใต้คำนิยามขององค์กร “Lampang One Team”

กลุ่มบริหารงานบุคคล  
สำนักงานศึกษาธิการจังหวัดลำปาง

## สารบัญ

	หน้า
คำนำ	(ก)
สารบัญ	(ข)
<b>บริบทสำนักงานศึกษาจังหวัดลำปาง</b>	
วิสัยทัศน์	1
พันธกิจ	1
ค่านิยม	1
เป้าประสงค์	1
ยุทธศาสตร์	2
แนวทางการพัฒนา	2
อำนาจหน้าที่ของสำนักงานศึกษาธิการจังหวัดที่เกี่ยวข้องกับโรงเรียนเอกชน	4
นิยามศัพท์	5
<b>ข้อมูลครูและบุคลากรทางการศึกษา</b>	
ตาราง 1 ข้อมูลผู้บริหารโรงเรียน	6
ตาราง 2 ข้อมูลจำนวนครูและบุคลากรทางการศึกษา	7
<u>แผนภูมิ 1</u> ข้อมูลจำนวนครูและบุคลากรทางการศึกษา	7
ตาราง 3 ข้อมูลจำนวนครูและบุคลากรทางการศึกษา จำแนกตามเพศ	8
<u>แผนภูมิ 2</u> ข้อมูลจำนวนครูและบุคลากรทางการศึกษา จำแนกตามเพศ	8
ตาราง 4 ข้อมูลครูประจำ จำแนกตามอายุงาน	9
<u>แผนภูมิ 3</u> ข้อมูลครูประจำ จำแนกตามอายุงาน	9
ตาราง 5 ข้อมูลครูอัตราจ้าง จำแนกตามอายุงาน	10
<u>แผนภูมิ 4</u> ข้อมูลครูอัตราจ้าง จำแนกตามอายุงาน	10
ตาราง 6 ข้อมูลบุคลากรทางการศึกษา จำแนกตามอายุงาน	11
<u>แผนภูมิ 5</u> ข้อมูลบุคลากรทางการศึกษา จำแนกตามอายุงาน	11
ตาราง 7 ข้อมูลครูประจำ จำแนกตามอายุตัว	12
<u>แผนภูมิ 6</u> ข้อมูลครูประจำ จำแนกตามอายุตัว	12
ตาราง 8 ข้อมูลครูอัตราจ้าง จำแนกตามอายุตัว	13
<u>แผนภูมิ 7</u> ข้อมูลครูอัตราจ้าง จำแนกตามอายุตัว	13
ตาราง 9 ข้อมูลบุคลากรทางการศึกษา จำแนกตามอายุตัว	14
<u>แผนภูมิ 8</u> ข้อมูลบุคลากรทางการศึกษา จำแนกตามอายุตัว	14

	หน้า
ตาราง 10 ข้อมูลครูและบุคลากรทางการศึกษา จำแนกตามคุณวุฒิทางการศึกษา	15
<b>แผนภูมิ 9</b> ข้อมูลครูและบุคลากรทางการศึกษา จำแนกตามคุณวุฒิทางการศึกษา	15
ตาราง 11 ข้อมูลครูประจำ จำแนกตามกลุ่มวิชา/สาระการเรียนรู้ที่สอน	16
<b>แผนภูมิ 10</b> ข้อมูลครูประจำ จำแนกตามกลุ่มวิชา/สาระการเรียนรู้ที่สอน	17
ตาราง 12 ข้อมูลครูอัตราจ้าง จำแนกตามกลุ่มวิชา/สาระการเรียนรู้ที่สอน	18
<b>แผนภูมิ 11</b> ข้อมูลครูอัตราจ้าง จำแนกตามกลุ่มวิชา/สาระการเรียนรู้ที่สอน	19
ตาราง 13 ข้อมูลบุคลากรทางการศึกษา จำแนกตามกลุ่มวิชา/สาระการเรียนรู้ที่สอน	20
<b>แผนภูมิ 12</b> ข้อมูลบุคลากรทางการศึกษา จำแนกตามกลุ่มวิชา/สาระการเรียนรู้ที่สอน	21
ตาราง 14 ข้อมูลบุคลากรทางการศึกษา จำแนกตามลักษณะงานที่ปฏิบัติ	22
<b>แผนภูมิ 13</b> ข้อมูลบุคลากรทางการศึกษา จำแนกตามลักษณะงานที่ปฏิบัติ	23
ตาราง 15 ข้อมูลครูและบุคลากรทางการศึกษา จำแนกตามระดับที่สอน	24
<b>แผนภูมิ 14</b> ข้อมูลครูและบุคลากรทางการศึกษา จำแนกตามระดับที่สอน	24
ตาราง 16 ข้อมูลจำแนกตามกลุ่มวิชา/สาระการเรียนรู้ที่สอน และระดับที่สอน	25
<b>แผนภูมิ 15</b> ข้อมูลจำแนกตามกลุ่มวิชา/สาระการเรียนรู้ที่สอน และระดับที่สอน	27
ตาราง 17 ข้อมูลจำแนกตามการมีวุฒิทางลูกเสือ ยุวกาชาด และ พสน.	28
<b>แผนภูมิ 16</b> ข้อมูลวุฒิทางลูกเสือ	28
<b>แผนภูมิ 17</b> ข้อมูลวุฒิทางยุวกาชาด	29
<b>แผนภูมิ 18</b> ข้อมูลวุฒิทาง พสน.	29
ตาราง 18 ข้อมูลจำแนกตามการผ่านการอบรมหลักสูตรพิเศษทางลูกเสือ/ยุวกาชาด	30
<b>แผนภูมิ 19</b> ข้อมูลจำแนกตามการผ่านการอบรมหลักสูตรพิเศษทางลูกเสือ/ยุวกาชาด	31
ตาราง 19 ข้อมูลจำแนกตามความสามารถด้านทักษะ	32
<b>แผนภูมิ 20</b> ข้อมูลจำแนกตามความสามารถด้านทักษะ	33
ตาราง 20 ข้อมูลจำแนกตามความสามารถพิเศษ	34
<b>แผนภูมิ 21</b> ข้อมูลจำแนกตามความสามารถพิเศษ	36
<b>ภาคผนวก</b>	<b>37</b>
โรงเรียนเอกชนในระบบประเภทสามัญ	37
โรงเรียนเอกชนในระบบประเภทนานาชาติ	38
โรงเรียนเอกชนนอกระบบ	38
<b>คณะผู้จัดทำ</b>	<b>40</b>

## บริบทสำนักงานศึกษาจังหวัดลำปาง

### 1. วิสัยทัศน์

ส่งเสริม สนับสนุน บูรณาการ การจัดการศึกษาที่มีคุณภาพ ผู้เรียนมีความสุข และรู้เท่าทันโลกยุคใหม่

### 2. พันธกิจ

1. ส่งเสริม สนับสนุน บูรณาการการจัดการศึกษาให้ผู้เรียนมีคุณภาพ คุณธรรม จริยธรรม มีความสุข และทักษะสำหรับโลกยุคใหม่
2. สร้างโอกาสและความเสมอภาคทางการศึกษาอย่างทั่วถึง เท่าเทียม เหมาะสมตามศักยภาพของผู้เรียนทุกช่วงวัย และส่งเสริมทักษะอาชีพ เพื่อลดความเหลื่อมล้ำทางการศึกษาอย่างยั่งยืน
3. ส่งเสริม สนับสนุนการบริหารงานบุคคล และพัฒนาสมรรถนะของข้าราชการครู และบุคลากรทางการศึกษาให้มีคุณภาพ เท่าทันการเปลี่ยนแปลงในโลกยุคใหม่
4. ส่งเสริม สนับสนุน ให้มีการพัฒนาระบบแนะแนว การเรียน และเป้าหมายชีวิต
5. ส่งเสริมให้มีการใช้เทคโนโลยีสารสนเทศดิจิทัล และนวัตกรรมเพื่อการบริหารจัดการและพัฒนาคุณภาพการศึกษารองรับโลกยุคใหม่
6. ส่งเสริม สนับสนุน การสร้างกลไกเครือข่ายทางการศึกษาแบบบูรณาการ ตามบริบท
7. ประสานงาน กำกับ ติดตาม ดูแลและประเมินผลการจัดการศึกษาแบบบูรณาการ

### 3. ค่านิยม “Lampang One Team”

“ONE”

O = Education Opportunity เพิ่มโอกาสทางการศึกษา

N = Network For Quality Education สร้างเครือข่ายคุณภาพการศึกษา

E = Quality Education มุ่งสู่การศึกษาที่มีคุณภาพ

### 4. เป้าประสงค์

1. ผู้เรียนได้รับการศึกษาและการเรียนรู้ที่มีคุณภาพและเท่าทันการเปลี่ยนแปลงในโลกยุคใหม่
2. ผู้เรียนได้รับโอกาสทางการ ศึกษาอย่างทั่วถึง เสมอภาค และเท่าเทียม
3. ข้าราชการ ครู และบุคลากรทางการศึกษามีคุณภาพ ที่ส่งผลต่อการพัฒนาผู้เรียนให้เท่าทันการเปลี่ยนแปลงในโลกยุคใหม่
4. ครูแนะแนวได้รับการพัฒนาสมรรถนะ เพื่อให้ผู้เรียนได้รับการแนะแนว และค้นพบแนวทางการเรียน เป้าหมายชีวิต ทุกระดับการศึกษา

5. หน่วยงานมีการส่งเสริมให้บุคลากรทำงานด้วยเทคโนโลยีสารสนเทศ ดิจิทัล และนวัตกรรมในการเชื่อมโยงและบูรณาการการปฏิบัติงานของหน่วยงานให้มีประสิทธิภาพ

6. หน่วยงานมีการบริหารจัดการศึกษาแบบบูรณาการ ที่มีประสิทธิภาพ

7. หน่วยงานมีการประสานงาน กำกับ ติดตาม ดูแลและประเมินผลการจัดการศึกษาแบบบูรณาการ

## 5. ยุทธศาสตร์ 6 ยุทธศาสตร์

ยุทธศาสตร์ที่ 1 ส่งเสริมการศึกษาเพื่อความมั่นคงของชาติและความปลอดภัยในชีวิต

ยุทธศาสตร์ที่ 2 พัฒนากำลังคน การวิจัย และนวัตกรรมเพื่อสร้างขีดความสามารถในการแข่งขัน

ยุทธศาสตร์ที่ 3 เสริมสร้างศักยภาพคนทุกระดับทุกประเภทและการสร้างสังคมแห่งการเรียนรู้ในโลกยุคใหม่

ยุทธศาสตร์ที่ 4 สร้างโอกาส ความเสมอภาค และความเท่าเทียมทางการศึกษาที่มีคุณภาพ

ยุทธศาสตร์ที่ 5 สนับสนุนการศึกษาเพื่อสร้างเสริมคุณภาพชีวิตที่เป็นมิตรกับสิ่งแวดล้อม

ยุทธศาสตร์ที่ 6 เพิ่มประสิทธิภาพระบบบริหารจัดการศึกษาเพื่อเข้าสู่ระบบราชการใหม่

## 6. แนวทางการพัฒนา

**ยุทธศาสตร์ที่ 1 ส่งเสริมการศึกษาเพื่อความมั่นคงของชาติ และปลอดภัยในชีวิต**

1.1 เสริมสร้างจิตสำนึกของพลเมือง เทิดทูนสถาบันชาติ ศาสนา และยึดมั่นการปกครองระบอบประชาธิปไตยอันมีพระมหากษัตริย์ทรงเป็นประมุข

1.2 ส่งเสริมการจัดการศึกษา การดูแลและป้องกันจากภัยคุกคามในรูปแบบใหม่

**ยุทธศาสตร์ที่ 2 พัฒนากำลังคน การวิจัย และนวัตกรรมเพื่อสร้างขีดความสามารถในการแข่งขัน**

2.1 ส่งเสริมสถานศึกษาให้มีการผลิตและพัฒนาผู้เรียนให้มีทักษะที่จำเป็นและมีสมรรถนะตรงตามความต้องการของตลาดแรงงาน

2.2 ส่งเสริมให้หน่วยงานการศึกษาและสถานศึกษา วิจัย พัฒนา สร้างองค์ความรู้และนวัตกรรม ที่เกี่ยวข้องในการพัฒนางาน การสร้างผลผลิตและมูลค่าเพิ่มทางเศรษฐกิจของจังหวัดลำปาง

2.3 สนับสนุนการเพิ่มปริมาณผู้เรียนสายอาชีพมากขึ้น

**ยุทธศาสตร์ที่ 3 เสริมสร้างศักยภาพคนทุกระดับทุกประเภทและการสร้างสังคมแห่งการเรียนรู้ในโลกยุคใหม่**

3.1 ส่งเสริมให้ผู้เรียนทุกช่วงวัยมีทักษะความรู้ความสามารถและสมรรถนะตามมาตรฐานการศึกษา มาตรฐานวิชาชีพ และพัฒนาคุณภาพชีวิตได้ตามศักยภาพ มีทักษะและคุณลักษณะที่จำเป็นในโลกยุคใหม่

3.2 ส่งเสริมให้สถานศึกษาทุกระดับการศึกษาจัดกระบวนการเรียนรู้ได้อย่างมีคุณภาพตามมาตรฐานหลักสูตร

3.3 ส่งเสริมให้ครู อาจารย์ และบุคลากรทางการศึกษา ทุกระดับและประเภทการศึกษาได้รับการพัฒนาสมรรถนะตามมาตรฐานวิชาชีพ

3.4 พัฒนาทักษะภาษาและการใช้เทคโนโลยีดิจิทัลให้ครู อาจารย์ และบุคลากรทางการศึกษา

3.5 เสริมสร้างให้ผู้เรียนทุกช่วงวัยมีคุณธรรม จริยธรรม และมีจิตสาธารณะ

3.6 ส่งเสริม สนับสนุน และพัฒนาผู้เรียนที่มีความสามารถพิเศษบนฐานพหุปัญญา

3.7 ส่งเสริม สนับสนุน สร้างความเข้มแข็งระบบแนะแนวการศึกษา ทุกระดับการศึกษา

#### **ยุทธศาสตร์ที่ 4 สร้างโอกาส ความเสมอภาค และความเท่าเทียมกันทางการศึกษาที่มีคุณภาพ**

4.1 ส่งเสริมให้ผู้เรียนทุกช่วงวัย ทุกประเภทได้รับโอกาสทางการศึกษาอย่างทั่วถึงและเสมอภาค

4.2 ส่งเสริมและสนับสนุนให้ทุกภาคส่วนมีส่วนร่วมในการลดความเหลื่อมล้ำทางการศึกษา สำหรับคนทุกช่วงวัย

4.3 ส่งเสริมสวัสดิการ การศึกษา การกู้ยืม และจัดหาแหล่งงบประมาณ

4.4 ส่งเสริมและพัฒนาประสิทธิภาพการจัดการเทคโนโลยีดิจิทัลเพื่อการศึกษา

#### **ยุทธศาสตร์ที่ 5 สนับสนุนการศึกษาเพื่อสร้างเสริมคุณภาพชีวิตที่เป็นมิตรกับสิ่งแวดล้อม**

5.1 เสริมสร้างให้ผู้เรียนทุกช่วงวัยมีจิตสำนึกรักษ์สิ่งแวดล้อม

5.2 ส่งเสริมสถานศึกษาพัฒนาหลักสูตร แหล่งเรียนรู้และสื่อการเรียนรู้ ที่เป็นมิตรกับสิ่งแวดล้อม

5.3 ส่งเสริม สนับสนุน สร้างความตระหนัก ความรู้ ความเข้าใจในการจัดการสิ่งแวดล้อมให้กับครู ผู้เรียนและบุคลากรทางการศึกษา นำสู่การปฏิบัติในชีวิตประจำวัน

#### **ยุทธศาสตร์ที่ 6 เพิ่มประสิทธิภาพระบบบริหารจัดการศึกษาเพื่อเข้าสู่ระบบราชการใหม่**

6.1 ส่งเสริมการขับเคลื่อนภารกิจของกระทรวงศึกษาธิการในระดับพื้นที่ ที่เชื่อมโยงกับยุทธศาสตร์ชาติ กระทรวง และระดับพื้นที่ ตามหลักความสัมพันธ์เชิงเหตุและผล (XYZ)

6.2 ส่งเสริม สนับสนุนการยกระดับคุณภาพการศึกษาให้เท่าเทียมและทั่วถึงในพื้นที่จังหวัด โดยผ่านกลไกของคณะกรรมการศึกษาธิการจังหวัด

6.3 ส่งเสริม สนับสนุน พัฒนานวัตกรรมเครือข่ายการมีส่วนร่วม ความร่วมมือ และการบูรณาการ การจัดการศึกษาในระดับพื้นที่จังหวัดให้มีประสิทธิภาพ

6.4 ส่งเสริม สนับสนุน พัฒนาระบบนิเทศ ติดตาม ตรวจสอบ และประเมินผลการจัดการศึกษา ให้มีประสิทธิภาพ

6.5 ส่งเสริม สนับสนุน พัฒนาระบบบริหารจัดการศึกษาให้มีประสิทธิภาพและประสิทธิผล ตามหลักธรรมาภิบาล

6.6 ส่งเสริม สนับสนุนการบูรณาการฐานข้อมูลสารสนเทศทางการศึกษาที่ครอบคลุม ถูกต้อง เป็นปัจจุบัน และนำมาใช้ประโยชน์ในการบริหารจัดการศึกษาอย่างคุ้มค่าและมีประสิทธิภาพ

6.7 ส่งเสริม สนับสนุน การนำนวัตกรรมและเทคโนโลยีมาประยุกต์ใช้ในการปฏิบัติงานและการบริหารจัดการ

## 7. อำนาจหน้าที่ของสำนักงานศึกษาธิการจังหวัดที่เกี่ยวข้องกับโรงเรียนเอกชน

คำสั่งหัวหน้าคณะรักษาความสงบแห่งชาติ ที่ ๑๙/๒๕๖๐ ลงวันที่ ๓ เมษายน พ.ศ. ๒๕๖๐ เรื่อง การปฏิรูปการศึกษาในภูมิภาคของกระทรวงศึกษาธิการ

**ข้อ 11** ให้มีสำนักงานศึกษาธิการจังหวัด สังกัดสำนักงานปลัดกระทรวง กระทรวงศึกษาธิการ เพื่อปฏิบัติภารกิจของกระทรวงศึกษาธิการเกี่ยวกับการบริหารและการจัดการศึกษาตามที่กฎหมายกำหนด การปฏิบัติราชการตามอำนาจหน้าที่ นโยบาย และยุทธศาสตร์ของส่วนราชการต่าง ๆ ที่มอบหมายและให้มีอำนาจหน้าที่ในเขตจังหวัด ดังต่อไปนี้

(1) รับผิดชอบงานธุรการของ กศจ. อกศจ. คณะอนุกรรมการบริหารราชการเชิงยุทธศาสตร์ คณะอนุกรรมการเกี่ยวกับการพัฒนาการศึกษา คณะอนุกรรมการและคณะทำงาน รวมทั้งปฏิบัติงานราชการที่เป็นไปตามอำนาจและหน้าที่ของ กศจ. และตามที่ กศจ. มอบหมาย

(2) จัดทำแผนพัฒนาการศึกษาและแผนปฏิบัติการ

(3) สั่งการ กำกับ ดูแล เร่งรัด ติดตาม และประเมินผลการปฏิบัติงานของส่วนราชการ หรือหน่วยงานและสถานศึกษาในสังกัดกระทรวงศึกษาธิการให้เป็นไปตามนโยบายของกระทรวงศึกษาธิการ

(4) จัดระบบ ส่งเสริม และประสานงานเครือข่ายข้อมูลสารสนเทศและเทคโนโลยีดิจิทัลเพื่อการศึกษา

(5) ส่งเสริมและสนับสนุนการศึกษาเพื่อคนพิการ ผู้ด้อยโอกาส และผู้มีความสามารถพิเศษ

(6) ดำเนินงานเกี่ยวกับการบริหารงานบุคคลของข้าราชการครูและบุคลากรทางการศึกษา

(7) ส่งเสริม สนับสนุน และดำเนินการเกี่ยวกับงานด้านวิชาการ การนิเทศ และแนะแนวการศึกษาทุกระดับและทุกประเภท รวมทั้งติดตามและประเมินผลระบบบริหารและการจัดการศึกษา

(8) ดำเนินการเกี่ยวกับการตรวจสอบด้านการบริหาร การเงิน และการบัญชีของส่วนราชการหรือหน่วยงานและสถานศึกษาในสังกัดกระทรวงศึกษาธิการ

(9) ส่งเสริมและประสานงานการศาสนา ศิลปะ วัฒนธรรม และการกีฬาเพื่อการศึกษา

(10) ส่งเสริม สนับสนุน และดำเนินการเกี่ยวกับการจัดการศึกษาเอกชน

(11) ปฏิบัติภารกิจตามนโยบายของกระทรวงศึกษาธิการหรือตามที่ได้รับมอบหมาย รวมทั้งปฏิบัติภารกิจเกี่ยวกับราชการประจำทั่วไปของกระทรวงศึกษาธิการ และประสานงานต่าง ๆ ในจังหวัด

**ข้อ 14** เพื่อประโยชน์ในการบริหารงาน กำกับดูแล และบูรณาการการศึกษาของกระทรวงศึกษาธิการในจังหวัดหรือกรุงเทพมหานคร ให้เลขาธิการคณะกรรมการการศึกษาขั้นพื้นฐาน เลขาธิการคณะกรรมการการอาชีวศึกษา เลขาธิการคณะกรรมการการอุดมศึกษา เลขาธิการคณะกรรมการข้าราชการครูและบุคลากรทางการศึกษา เลขาธิการสำนักงานส่งเสริมการศึกษานอกระบบและการศึกษาตามอัธยาศัย และเลขาธิการคณะกรรมการส่งเสริมการศึกษาเอกชน มอบอำนาจเกี่ยวกับการบริหารงานบุคคล วิชาการ การบริหารทั่วไปงบประมาณ และทรัพย์สิน ให้กับศึกษาธิการจังหวัดเป็นผู้ปฏิบัติราชการแทนในเรื่องนั้น

ให้เลขาธิการคณะกรรมการส่งเสริมการศึกษาเอกชนมอบอำนาจในการปฏิบัติราชการตามกฎหมายว่าด้วยโรงเรียนเอกชนให้ศึกษาธิการจังหวัดเป็นผู้ดำเนินการแทน

การมอบอำนาจตามวรรคหนึ่งและวรรคสองให้เป็นไปตามหลักเกณฑ์และวิธีการที่คณะกรรมการขับเคลื่อนการปฏิรูปการศึกษาของกระทรวงศึกษาธิการในภูมิภาคกำหนด

## 8. นิยามศัพท์

พระราชบัญญัติโรงเรียนเอกชน พ.ศ. 2550 และที่แก้ไขเพิ่มเติม มาตรา 4 บัญญัติไว้ว่า

“โรงเรียน” หมายความว่า สถานศึกษาของเอกชนที่จัดการศึกษาไม่ว่าจะเป็นโรงเรียนในระบบ หรือโรงเรียนนอกระบบ ที่มีใช่เป็นสถาบันอุดมศึกษาของเอกชนตามกฎหมายว่าด้วยสถาบันอุดมศึกษาเอกชน

“โรงเรียนในระบบ” หมายความว่า โรงเรียนที่จัดการศึกษาโดยกำหนดจุดมุ่งหมาย วิธีการศึกษา หลักสูตร ระยะเวลาของการศึกษา การวัดและประเมินผลซึ่งเป็นเงื่อนไขของการสำเร็จการศึกษาที่แน่นอน

“โรงเรียนนอกระบบ” หมายความว่า โรงเรียนที่จัดการศึกษาโดยมีความยืดหยุ่นในการกำหนดจุดมุ่งหมาย รูปแบบ วิธีการจัดการศึกษา ระยะเวลาของการศึกษา การวัดและประเมินผล ซึ่งเป็นเงื่อนไขสำคัญของการสำเร็จการศึกษา และให้หมายความรวมถึงศูนย์การศึกษาอิสลามประจำมัสยิด (ตาดีกา) และสถาบันศึกษาปอเนาะ

“นักเรียน” หมายความว่า ผู้รับการศึกษาในโรงเรียน

“ผู้รับใบอนุญาต” หมายความว่า ผู้รับใบอนุญาตให้จัดตั้งโรงเรียน

“ผู้จัดการ” หมายความว่า ผู้จัดการของโรงเรียนในระบบ

“ผู้อำนวยการ” หมายความว่า ผู้อำนวยการของโรงเรียนในระบบ

“ผู้บริหาร” หมายความว่า ผู้บริหารของโรงเรียนนอกระบบ

“ครู” หมายความว่า บุคลากรวิชาชีพซึ่งทำหน้าที่หลักทางด้านการเรียนการสอนและส่งเสริมการเรียนรู้ด้วยวิธีการต่างๆ ในโรงเรียน

“ผู้สอน” หมายความว่า ผู้ทำหน้าที่ด้านการเรียนการสอนและส่งเสริมการเรียนรู้ด้วยวิธีการต่าง ๆ ในโรงเรียนนอกระบบ

“บุคลากรทางการศึกษา” หมายความว่า ผู้สนับสนุนการศึกษาซึ่งทำหน้าที่ให้บริการหรือปฏิบัติงานเกี่ยวกับการจัดกระบวนการเรียนการสอน การนิเทศ และการบริหารการศึกษาในโรงเรียน ได้แก่ ผู้ปฏิบัติหน้าที่บรรณารักษ์ ผู้ปฏิบัติหน้าที่งานแนะแนว ผู้ปฏิบัติหน้าที่เทคโนโลยีการศึกษา ผู้ปฏิบัติหน้าที่งานทะเบียนวัดผล ผู้ปฏิบัติหน้าที่บริหารงานทั่วไป หรือผู้ปฏิบัติหน้าที่อื่นตามที่คณะกรรมการกำหนด

## ข้อมูลครูและบุคลากรทางการศึกษา ของโรงเรียนเอกชนในระบบประเภทสามัญจังหวัดลำปาง

**ตาราง 1** ข้อมูลผู้บริหารโรงเรียน

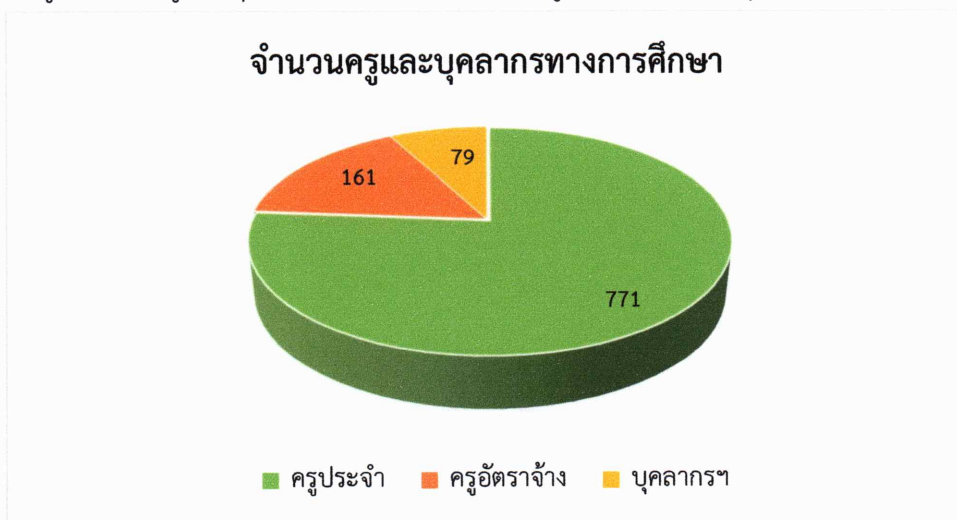
ที่	โรงเรียน	ผู้รับใบอนุญาต	ผู้จัดการ	ผู้อำนวยการ	รองผู้อำนวยการ คนที่ 1	รองผู้อำนวยการ คนที่ 2
1	เซนต์มารีอา	นางกชพร ควรประเสริฐ		นางสาวกชกร ชมพูราช		
2	วิสุทธิวิทยา (วัดนางแล)	พระครูวิสิฐ พัฒนานุยุต	นายวิโรจน์ อริยะเครือ	นายวิโรจน์ อริยะเครือ		
3	สุนทรศึกษา			พระปลัดฉัตรคณัย ปฎิญาณานธิ์		
4	อนุบาลพินิจวิทยา ลำปาง		นายอนวรรต อันเกียรติพงษ์	นางสาวทิณรา ชุมวงค์		
5	ประชาวิทย์		นายเชาวยุทธ เขาว์กิตติโสภณ	นางสาวนิภาพรรณ จันทร์ตะมา		
6	ศรีสุนทรศีลวิสุทธิ	พระครูประจักษ์ธรรมนิทัศน์ นันต์		นายเกษม ชุมภูสูงค์		
7	พัฒนาการศึกษาคนตาบอดและคนพิการ ลำปาง	แพทย์หญิงฉวีรัตน์ เอ็นจิตร	นางสาวกาญจนา ภาสุรพันธ์	นางฐานันท์ ใจเย็น		
8	ผดุงรัตน์ วัดสันฐาน	พระครูปรีดีสุนทร อุชจาโร		พระครูโกศลอรัญญกิจ	พระมหาประพนธ์สรวิช ญาณธโร	พระปลัดบุญญฤทธิ์ ฐิตวฑฒน
9	ศักดิ์สุนันทวิทยา	พระครูโสภณสาธุกิจ	พระครูนิวิฐสุทธิการ	พระครูนิวิฐสุทธิการ	นายอัคเดช ชุมภูบาง	
10	อักษรศิลป์		นายธนิศร คำเพิ่มพูล	นางจุฑาทิพย์ คำเพิ่มพูล		
11	โชยชุมพลศึกษา	นายโกศล ชุมพลวงค์		นางรัชตพรรณ ศิฏุมล		
12	ดอนไชยวิทยา	นางสาวอรณัฐชล คำเบิก	นางสาวอรณัฐชล คำเบิก	นางสาวอรณัฐชล คำเบิก	นางสาวอรดี พิทยพิทยานุวัฒน์	
13	ณัฐบรรจงวิทยา	นางณัฐกานต์ วรกุล		นายบรรณวัชร วรกุล		
14	ประทานพรภักดี นครลำปาง	นางวีชรารภรณ์ ประทานพรผ่องใส	นายกมลศิษฐ์ วิกัภักดี	นางปิยนันท์ วงษารัฐ		
15	มัธยมวิทยา	นายนิคม เขาว์กิตติโสภณ	นายชัชวาล วิโรจน์ศิริธร	ว่าที่ร้อยตรีสุไชย ชูวงศ์		
16	อรุโณทัย	นายไพศาล เต็มอรุณรุ่ง	นางสาวพรพิมล วิอิธรรม	นางสาวพรพิมล วิอิธรรม		
17	ไตรภพวิทยา	นางรัศมีทิพย์ ปริบุญนานนท์	นางณัฐจรี เจียรพงษ์	นายชิงชัย พิทยัณเฑาะ		
18	อัสสัมชัญลำปาง			นายเศกสรร สกนธวัฒน์		
19	ลำปางวิทยา	นายหวิษ ปวีณป่าเพ็ญ	นางวรสนา ปวีณป่าเพ็ญ	นายหวิษ ปวีณป่าเพ็ญ		
20	ผดุงวิทย์	พระครูประภักศรีบุญกิจ	รศ.ดร.ธีรยุทธ พึ่งเที่ยร	พระมหาอุเทน โพธิ์ศรีประเสริฐ		
21	วิชานารี	นายเกียรติยง ฐิติจำเรียวพร		นายมนตรี ชัดสีใส		
22	เคนเน็ทแม็คเคนซี	นางชวนพิศ เลียงประไพพันธ์		นายโองการ ฆวีศรศกุล		
23	พินิจวิทยา	นางสาวเจนจิรา อันเกียรติพงษ์		ว่าที่ร้อยตรีชัชพลสิทธิ์ อันเกียรติพงษ์		
24	วิสุทธิวิทยากร	พระราชธรรมา สังการ	นายตบุญตล วรณปลูก	พระครูวิบูล ปรีชียการ		

ตาราง 2 ข้อมูลจำนวนครูและบุคลากรทางการศึกษา

(ข้อมูล ณ วันที่ 10 มิถุนายน 2567)

ที่	โรงเรียน	จำนวน ครูประจำ	จำนวน ครูอัตราจ้าง	จำนวน บุคลากรทางการศึกษา	รวม (คน)
1	เซนต์มารีอา	9			9
2	วิสิษฐวิทยา (วัดนางแล)	7	7	1	15
3	สุนทรศึกษา	22		2	24
4	อนุบาลพินิจวิทยา ลำปาง	14		5	19
5	ประชาวิทย์	30			30
6	ศรีสุนทรศิลป์วิสุทธิ	8		1	9
7	พัฒนาการศึกษาคณะตบอดและคนพิการ ลำปาง	9	3		12
8	ผดุงรัตน์ วัดสันฐาน	14		2	16
9	ศักดิ์สุนันท์วิทยา	27	13	4	44
10	อักษรศิลป์	10	7	1	18
11	ไชยชุมพลศึกษา	14			14
12	ดอนไชยวิทยา	68	13	8	89
13	ณัฐบรรจงวิทยา	18		7	25
14	ประทานพรภักดี นครลำปาง	11	7	1	19
15	มัธยมวิทยา	94	11	5	110
16	อรุโณทัย	20	15		35
17	ไตรภพวิทยา	22	23		45
18	อัสสัมชัญลำปาง	234	19	19	272
19	ลำปางวิทยา	20			20
20	ผดุงวิทย์	24	3	11	38
21	วิชานารี	16	23	3	42
22	เคนเน็ตแม็คเคนซี	22	11	2	35
23	พินิจวิทยา	50		7	57
24	วิสุทธิวิทยากร	8	6		14
รวม		771	161	79	1011

แผนภูมิ 1 ข้อมูลจำนวนครูและบุคลากรทางการศึกษา (ข้อมูล ณ วันที่ 10 มิถุนายน 2567)

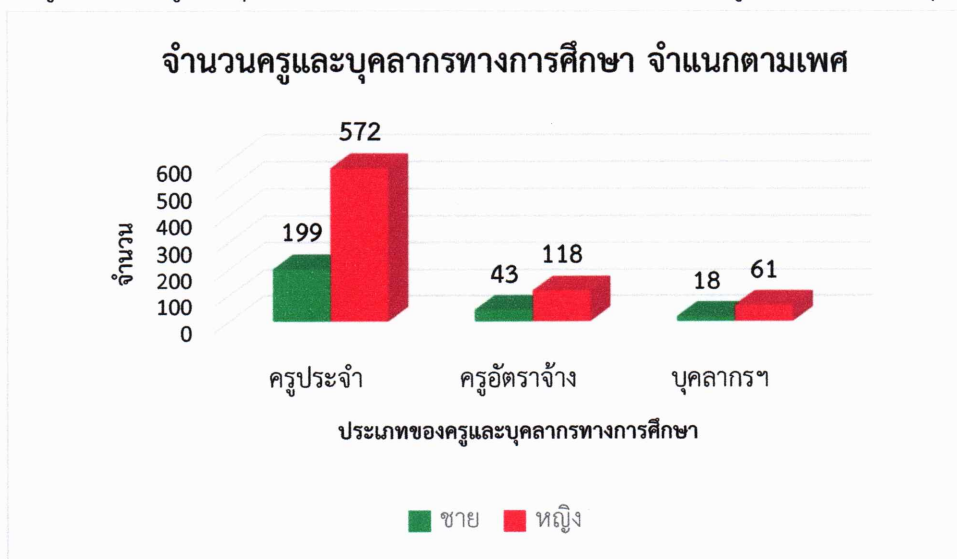


ตาราง 3 ข้อมูลจำนวนครูและบุคลากรทางการศึกษา จำแนกตามเพศ (ข้อมูล ณ วันที่ 10 มิถุนายน 2567)

ที่	โรงเรียน	ครูประจำ		ครูอัตราจ้าง		บุคลากรทางการศึกษา		รวม		รวม
		ชาย	หญิง	ชาย	หญิง	ชาย	หญิง	ชาย	หญิง	
1	เซนต์มารีอา	3	6					3	6	9
2	วิสุทธิวิทยา (วัดนางแล)	4	3	4	3		1	8	7	15
3	สุนทรศึกษา	7	15			1	1	8	16	24
4	อนุบาลพินิจวิทยา ลำปาง		14				5	0	19	19
5	ประชาวิทย	7	23					7	23	30
6	ศรีสุนทรศิลป์วิสุทธ์	3	5				1	3	6	9
7	พัฒนาการศึกษาคนตาบอดและคนพิการ ลำปาง	1	8	2	1			3	9	12
8	ผดุงรัตน์ วัดสันฐาน	6	8				2	6	10	16
9	ศักดิ์สุนันท์วิทยา	14	13	5	8	1	3	20	24	44
10	อักษรศิลป์	1	9		7		1	1	17	18
11	ไชยชมพลศึกษา	5	9					5	9	14
12	ดอนไชยวิทยา	20	48	6	7	3	5	29	60	89
13	ณัฐบรรจงวิทยา	2	16			1	6	3	22	25
14	ประทานพรภักดี นครลำปาง	1	10	1	6		1	2	17	19
15	มัธยมวิทยา	35	59	4	7	3	2	42	68	110
16	อรุณหทัย	5	15	1	14			6	29	35
17	ไตรภพวิทยา	1	21	4	19			5	40	45
18	อัสสัมชัญลำปาง	50	184	5	14	6	13	61	211	272
19	ลำปางวิทยา	4	16					4	16	20
20	ผดุงวิทย	3	21	1	2	1	10	5	33	38
21	วิชานารี	5	11	6	17		3	11	31	42
22	เคนเน็ตแม็คเคนซี	7	15	1	10		2	8	27	35
23	พินิจวิทยา	9	41			2	5	11	46	57
24	วิสุทธ์วิทยากร	6	2	3	3			9	5	14
รวม		199	572	43	118	18	61	260	751	1011

จากตารางข้อมูลจะเห็นได้ว่าครูและบุคลากรทางการศึกษาของโรงเรียนเอกชนในระบบ ของจังหวัดลำปาง มีเพศหญิงมากกว่าเพศชาย โดยมีเพศหญิง 751 คน คิดเป็นร้อยละ 74.28 เพศชาย 260 คน คิดเป็นร้อยละ 25.72

แผนภูมิ 2 ข้อมูลจำนวนครูและบุคลากรทางการศึกษา จำแนกตามเพศ (ข้อมูล ณ วันที่ 10 มิถุนายน 2567)



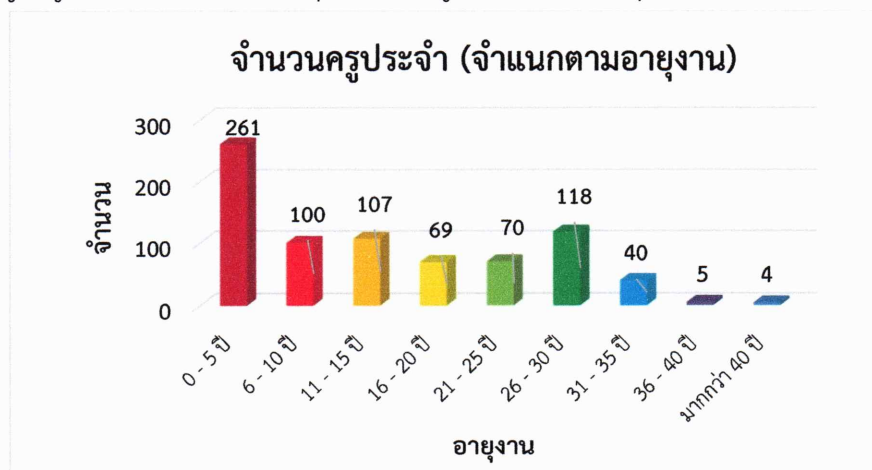
ตาราง 4 ข้อมูลครูประจำ จำแนกตามอายุงาน

(ข้อมูล ณ วันที่ 10 มิถุนายน 2567)

ที่	โรงเรียน	0-5 ปี	6-10 ปี	11-15 ปี	16-20 ปี	21-25 ปี	26-30 ปี	31-35 ปี	36-40 ปี	มากกว่า 40 ปี	รวม (คน)	อายุงานเฉลี่ย (ปี)
1	เขนทร์อารีอา	9									9	2.56
2	วิสิฐวิทยา (วัดนางแล)	1		6							7	12.14
3	สุนทรศึกษา	14	4	4	2						24	5.95
4	อนุบาลพินิจวิทยา ลำปาง	2	2	3	7						14	13.57
5	ประชาวิทย์	3	6	9	2	2	4	4			30	16.50
6	ศรีสุนทรศรีวิสุทธิ	4	1			3					8	11.50
7	พัฒนาการศึกษาคนตาบอดและคนพิการ ลำปาง	7	1			1	2		1		12	11.22
8	ผดุงตัน วัดสันฐาน	7	3	4							14	6.14
9	ศักดิ์สุนันท์วิทยา	7		3	7	4	3	2	1		27	17.30
10	อักษรศิลป์	6	3		1						10	5.60
11	ไชยชุมพลศึกษา	12	1	1							14	2.57
12	ดอนไชยวิทยา	33	10	6	7	7	2		2	1	68	10.44
13	ณัฐบรรจงวิทยา	7	4	2	1	3					17	8.61
14	ประทานพรภักดี นครลำปาง	6		2	2						10	6.60
15	มัญมณีวิทยา	36	10	14	8	7	14	5			94	12.67
16	อรโณทัย	14	1		2		1	1	1		20	7.90
17	ไตรภพวิทยา	6	1	4	2		4	3		2	22	18.41
18	อัสสัมชัญลำปาง	42	36	31	13	26	69	17			234	17.45
19	ลำปางวิทยา	7		4	4	1	3	1			20	13.10
20	ผดุงวิทย์			5	2	5	9	3			24	22.96
21	วิชานารี		2	5	1	2	5	1			16	19.75
22	เคนเน็ตแม็คเคนซี	21	1								22	1.86
23	พินิจวิทยา	16	11	3	8	6	2	3		1	50	13.38
24	วิสุทธิวิทยากร	1	3	1		3					8	13.75
	<b>รวม</b>	<b>261</b>	<b>100</b>	<b>107</b>	<b>69</b>	<b>70</b>	<b>118</b>	<b>40</b>	<b>5</b>	<b>4</b>	<b>774</b>	<b>11.33</b>

จากตารางข้อมูลจะเห็นได้ว่าครูประจำของโรงเรียนเอกชนในระบบจะมีอายุงานในช่วง 0-5 ปี มากที่สุด จำนวน 261 คน รองลงมาคือช่วง 26 - 30 ปี จำนวน 118 คน อายุงานเฉลี่ย 11.33 ปี

แผนภูมิ 3 ข้อมูลครูประจำ จำแนกตามอายุงาน (ข้อมูล ณ วันที่ 10 มิถุนายน 2567)



ตาราง 5 ข้อมูลครูอัตราจ้าง จำแนกตามอายุงาน

(ข้อมูล ณ วันที่ 10 มิถุนายน 2567)

ที่	โรงเรียน	0-5 ปี	6-10 ปี	11-15 ปี	16-20 ปี	21-25 ปี	26-30 ปี	31-35 ปี	36-40 ปี	มากกว่า 40 ปี	รวม (คน)	อายุงานเฉลี่ย (ปี)
1	เขตนครราชสีมา										0	
2	วิสุทวิทยา (วัดนางแล)	6	1								7	2.57
3	สุนทรศึกษา										0	
4	อนุบาลพินิจวิทยา ลำปาง										0	
5	ประชาวิทย์										0	
6	ศรีสุนทรศิลป์วิสุท										0	
7	พัฒนาการศึกษาคมนตบอดและคนพิการ ลำปาง	2							1		3	12.67
8	มคุจรตน์ วัดสันฐาน										0	
9	ศักดิ์สุนันท์วิทยา	13									13	1.31
10	อักษรศิลป์	4	2	1							7	5.43
11	ไชยชุมพลศึกษา										0	
12	คอนโขยวิทยา										0	
13	ณัฐบรรจงวิทยา										0	
14	ประทานพรภักดี นครลำปาง										0	
15	มัธยมวิทยา	11									11	0.00
16	อรุณทัย	15									15	1.47
17	ไตรภพวิทยา	13	6			1	1	2			23	7.65
18	อัสสัมชัญลำปาง	19									19	0.21
19	ลำปางวิทยา										0	
20	มคุจรวิทย์	1	2								3	4.67
21	วิชานารี	21	1	1							23	2.04
22	เคนเน็ตแม็คเคนซี										0	
23	พินิจวิทยา										0	
24	วิสุทวิยาคาร	6									6	1.00
รวม		111	12	2	0	1	1	2	1	0	130	3.55

จากตารางข้อมูลจะเห็นได้ว่าครูอัตราจ้างของโรงเรียนเอกชนในระบบจะมีอายุงานในช่วง 0-5 ปี มากที่สุด จำนวน 111 คน รองลงมาคือช่วง 6 – 10 ปี จำนวน 12 คน อายุงานเฉลี่ย 3.55 ปี

แผนภูมิ 4 ข้อมูลครูอัตราจ้าง จำแนกตามอายุงาน (ข้อมูล ณ วันที่ 10 มิถุนายน 2567)



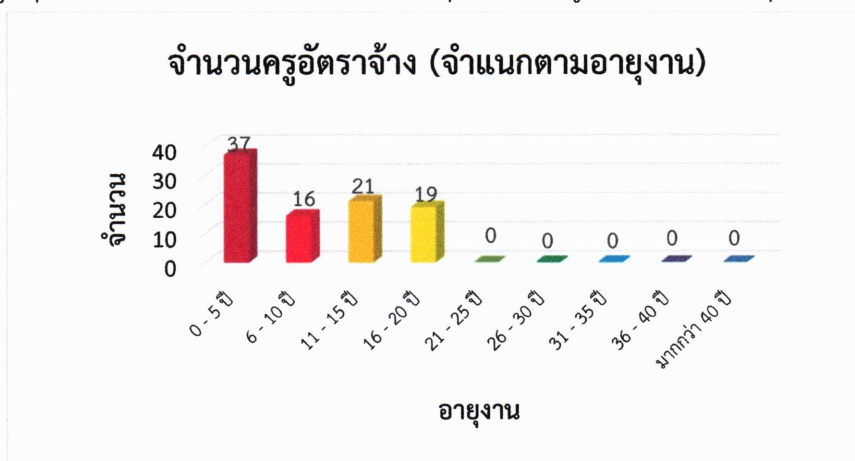
ตาราง 6 ข้อมูลบุคลากรทางการศึกษา จำแนกตามอายุงาน

(ข้อมูล ณ วันที่ 10 มิถุนายน 2567)

ที่	โรงเรียน	0-5 ปี	6-10 ปี	11-15 ปี	16-20 ปี	21-25 ปี	26-30 ปี	31-35 ปี	36-40 ปี	มากกว่า 40 ปี	รวม (คน)	อายุงานเฉลี่ย (ปี)
1	เซนต์มารีอา										0	
2	วิสุทธิวิทยา (วัดนางแล)	1									1	1.00
3	สุนทรศึกษา	1	1								2	5.00
4	อนุบาลพินิจวิทยา ลำปาง	2	2	1							5	6.60
5	ประชาวิทย์										0	
6	ศรีสุนทรศิลป์วิสุทธิ	1									1	0.00
7	พัฒนาการศึกษาคนตาบอดและคนพิการ ลำปาง										0	
8	ผดุงรัตน์ วัดสันฐาน	2									2	4.00
9	ศักดิ์สุนันท์วิทยา	3		1							4	6.50
10	อักษรศิลป์				18						18	18.00
11	ไชยชุมพลศึกษา										0	
12	ดอนไชยวิทยา	2	4	2							8	8.13
13	นัฐบรรจงวิทยา	7									7	2.43
14	ประทานพรภักดี นครลำปาง	5									5	1.00
15	มัยยิมวิทยา										0	
16	อรโณทัย										0	
17	ไตรภพวิทยา										0	
18	อัสสัมชัญลำปาง	6	4	9							19	7.89
19	ลำปางวิทยา										0	
20	ผดุงวิทย์		2	8	1						11	11.82
21	วิชานารี	3									3	0.67
22	เคนเน็ตแม็คเคนซี	2									2	1.50
23	พินิจวิทยา	2	3								5	4.80
24	วิสุทธิวิทยากร										0	
	รวม	37	16	21	19	0	0	0	0	0	93	5.29

จากตารางข้อมูลจะเห็นได้ว่าบุคลากรทางการศึกษาของโรงเรียนเอกชนในระบบจะมีอายุงานในช่วง 0-5 ปี มากที่สุด จำนวน 37 คน รองลงมาคือช่วง 11 - 15 ปี จำนวน 21 คน อายุงานเฉลี่ย 5.29 ปี

แผนภูมิ 5 ข้อมูลบุคลากรทางการศึกษา จำแนกตามอายุงาน (ข้อมูล ณ วันที่ 10 มิถุนายน 2567)



ตาราง 7 ข้อมูลครูประจำ จำแนกตามอายุตัว

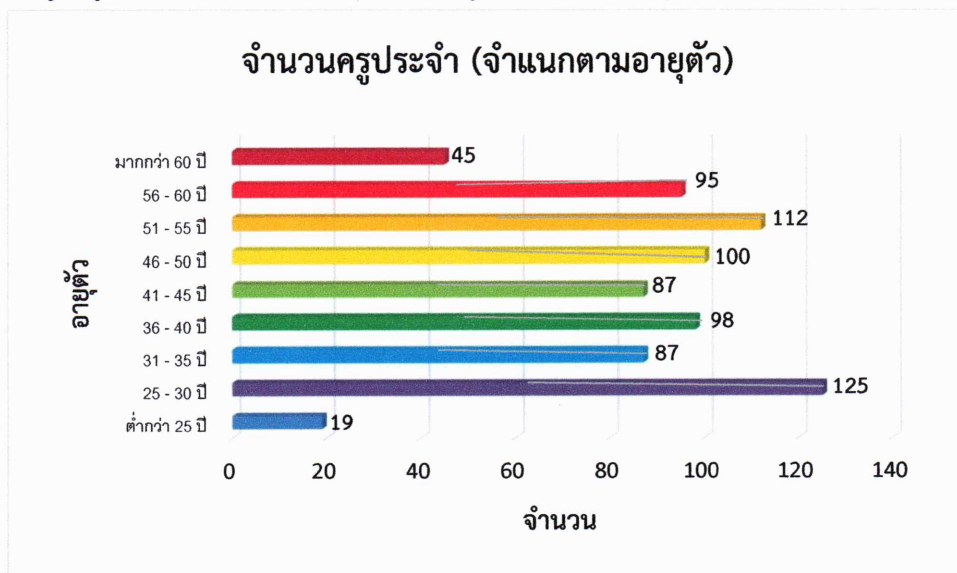
(ข้อมูล ณ วันที่ 10 มิถุนายน 2567)

ข้อมูลครูและบุคลากรทางการศึกษา (ครูประจำ) จำแนกตามอายุตัว

ที่	โรงเรียน	ต่ำกว่า 25 ปี	25-30 ปี	31-35 ปี	36-40 ปี	41-45 ปี	46-50 ปี	51-55 ปี	56-60 ปี	มากกว่า 60 ปี	รวม (คน)	อายุเฉลี่ย (ปี)
1	เซนต์มารีอา	1	4	1	3						9	30.22
2	วิสุทธิวิทยา (วัดบางแล)					4	1			2	7	51.29
3	สุนทรศึกษา	5	3	6	3	2	1	1	1		22	34.37
4	อนุบาลพินิจวิทยา ลำปาง				6	3	4	1			14	43.36
5	ประชาวิทย์			2	4	5	9	4	5	1	30	48.03
6	ศรีสุนทรศรีวิสุทธิ		1	2		1		2	3		9	46.11
7	พัฒนาการศึกษาคนตาบอดและคนพิการ ลำปาง			2	2	1	2	1	1		9	44.11
8	ผดุงรัตน์ วัดสันฐาน	3	1	1		2	4	1	2		14	41.93
9	ศักดิ์สุนันท์วิทยา		4	1		3	9	4	5	1	27	43.22
10	อักษรศิลป์		3	2						5	10	48.40
11	ไชยชุมพลศึกษา	3	5	1	1			1		3	14	38.64
12	คอนไชยวิทยา		27	8	5	4	7	2	9	6	68	40.25
13	เน็ฐบรรจงวิทยา			1	1	3	3	2	3	5	18	52.89
14	ประทานพรภักดี นครลำปาง	3	1	1		3		1	1	1	11	39.18
15	มัธยมวิทยา	2	19	15	21	8	8	11	9		93	39.88
16	อรุณทัย		3	2	2	4	2	1	3	3	20	45.20
17	ไตรภพวิทยา		2	2	1	1		1	6	9	22	54.32
18	อัสสัมชัญลำปาง		26	24	34	25	38	59	28		234	44.61
19	ลำปางวิทยา		2	1	3	4	2	3	2	3	20	47.00
20	ผดุงวิทย์			2	2	4	2	4	10		24	50.67
21	วิชานารี				6	2	2	4	2		16	46.31
22	เคนเน็ตแม็คเคนซี	2	11	4				2			19	30.26
23	พินิจวิทยา		13	9	2	7	6	6	1	6	50	41.56
24	วิสุทธิวิทยาการ				2	1		1	4		8	50.75
	รวม	19	125	87	98	87	100	112	95	45	768	43.86

จากตารางข้อมูลจะเห็นได้ว่าครูประจำของโรงเรียนเอกชนในระบบจะมีอายุในช่วง 25-30 ปีมากที่สุด จำนวน 125 คน รองลงมาคือช่วง 51 - 55 ปี จำนวน 112 คน อายุเฉลี่ย 43.86 ปี

แผนภูมิ 6 ข้อมูลครูประจำ จำแนกตามอายุตัว (ข้อมูล ณ วันที่ 10 มิถุนายน 2567)



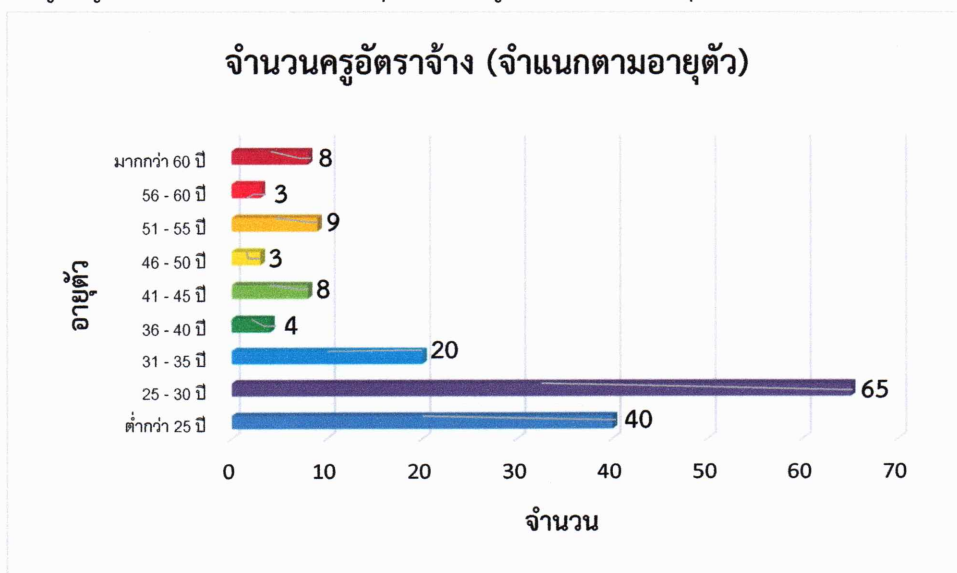
ตาราง 8 ข้อมูลครูอัตราจ้าง จำแนกตามอายุตัว

(ข้อมูล ณ วันที่ 10 มิถุนายน 2567)

ที่	โรงเรียน	ต่ำกว่า 25 ปี	25-30 ปี	31-35 ปี	36-40 ปี	41-45 ปี	46-50 ปี	51-55 ปี	56-60 ปี	มากกว่า 60 ปี	รวม (คน)	อายุเฉลี่ย (ปี)
1	เซนต์มารีอา										0	
2	วิสุทธิวิทยา (วัดนางแล)		3	1		1		2			7	37.14
3	สุนทรศึกษา										0	
4	อนุบาลพินิจวิทยา ลำปาง										0	
5	ประชาวิทย์										0	
6	ศรีสุนทรศิลป์วิสุทธ์										0	
7	พัฒนาการศึกษาคนตาบอดและคนพิการ ลำปาง			1				1			2	42.00
8	ผดุงรัตน์ วัดสันฐาน										0	
9	ศักดิ์สุนันท์วิทยา	4	8					1			13	27.92
10	อักษรศิลป์	1	2			1		3			7	38.86
11	ไชยชุมพลศึกษา										0	
12	ดอนไชยวิทยา	5	5		1			1		1	13	31.62
13	ณัฐบรรจงวิทยา										0	
14	ประทานพรภักดี นครลำปาง	2	1	1	1	1	1				7	33.86
15	มัธยมวิทยา	4	6							1	11	28.18
16	อรุโณทัย	3	6	3					1	2	15	34.27
17	ไตรภพวิทยา	3	5	4		2	2	1	2	4	23	41.09
18	อัสสัมชัญลำปาง	5	10	3	1						19	27.74
19	ลำปางวิทยา										0	
20	ผดุงวิทย์		2	1							3	29.33
21	วิชชานารี	7	11	3		2					23	25.91
22	เคนเน็ตแม็คเคนซี	6	3	1	1						11	26.18
23	พินิจวิทยา										0	
24	วิสุทธิวิทยากร		3	2		1					6	31.67
	รวม	40	65	20	4	8	3	9	3	8	160	32.56

จากตารางข้อมูลจะเห็นได้ว่าครูอัตราจ้างของโรงเรียนเอกชนในระบบจะมีอายุในช่วง 25 - 30 ปี มากที่สุด จำนวน 65 คน รองลงมาคือช่วงต่ำกว่า 25 ปี จำนวน 40 คนอายุเฉลี่ย 32.56 ปี

แผนภูมิ 7 ข้อมูลครูอัตราจ้าง จำแนกตามอายุตัว (ข้อมูล ณ วันที่ 10 มิถุนายน 2567)



**ตาราง 9** ข้อมูลบุคลากรทางการศึกษา จำแนกตามอายุตัว

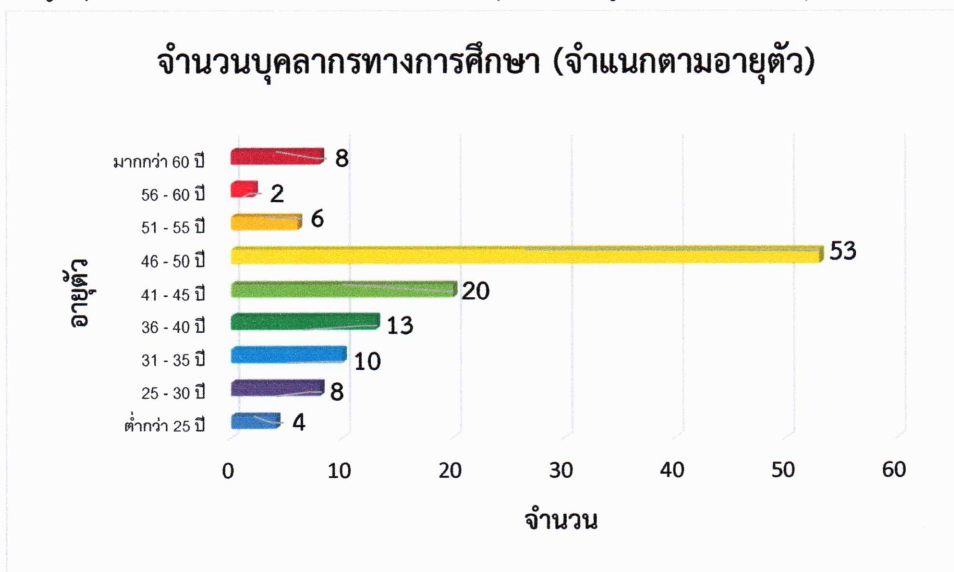
(ข้อมูล ณ วันที่ 10 มิถุนายน 2567)

ข้อมูลครูและบุคลากรทางการศึกษา (บุคลากรทางการศึกษา) จำแนกตามอายุตัว

ที่	โรงเรียน	ต่ำกว่า 25 ปี	25-30 ปี	31-35 ปี	36-40 ปี	41-45 ปี	46-50 ปี	51-55 ปี	56-60 ปี	มากกว่า 60 ปี	รวม (คน)	อายุเฉลี่ย (ปี)
1	เซนต์มารีอา										0	
2	วิสิฐวิทยา (วัดนางแล)		1								1	27.00
3	สุนทรศึกษา	1			1						2	32.00
4	อนุบาลพินิจวิทยา ลำปาง				2	1		1		1	5	47.40
5	ประชาวิทย์										0	
6	ศรีสุนทรศิลป์วิสุทธิ์							1			1	55.00
7	พัฒนาการศึกษาคนตาบอดและคนพิการ ลำปาง										0	
8	ผดุงรัตน์ วัดสันฐาน				2						2	38.00
9	ศักดิ์สุนันท์วิทยา			1	1	1		1			4	41.75
10	อักษรศิลป์						46				46	46.00
11	ไชยชุมพลศึกษา										0	
12	คอนไชยวิทยา			1	2	2	1			2	8	47.00
13	ณัฐบรรจงวิทยา			1		2		2	1	1	7	49.00
14	ประทานพรภักดี นครลำปาง									1	1	63.00
15	มัธยมวิทยา	1	1	2	1						5	31.60
16	อรโณทัย										0	
17	ไตรภพวิทยา										0	
18	อัสสัมชัญลำปาง	1	4	3	2	7	1		1		19	36.21
19	ลำปางวิทยา										0	
20	ผดุงวิทย์			1	2	4	3	1			11	44.00
21	วิชานารี					1	2				3	46.33
22	เคนเบ็ตแม็คเคนซี		1	1							2	29.50
23	พินิจวิทยา	1	1			2				3	7	53.00
24	วิสุทธิวิทยาการ										0	
<b>รวม</b>		<b>4</b>	<b>8</b>	<b>10</b>	<b>13</b>	<b>20</b>	<b>53</b>	<b>6</b>	<b>2</b>	<b>8</b>	<b>124</b>	<b>42.92</b>

จากตารางข้อมูลจะเห็นได้ว่าบุคลากรทางการศึกษาของโรงเรียนเอกชนในระบบจะมีอายุในช่วง 46 - 50 ปี มากที่สุด จำนวน 53 คน รองลงมาคือช่วง 41 - 45 ปี จำนวน 20 คน อายุเฉลี่ย 42.92 ปี

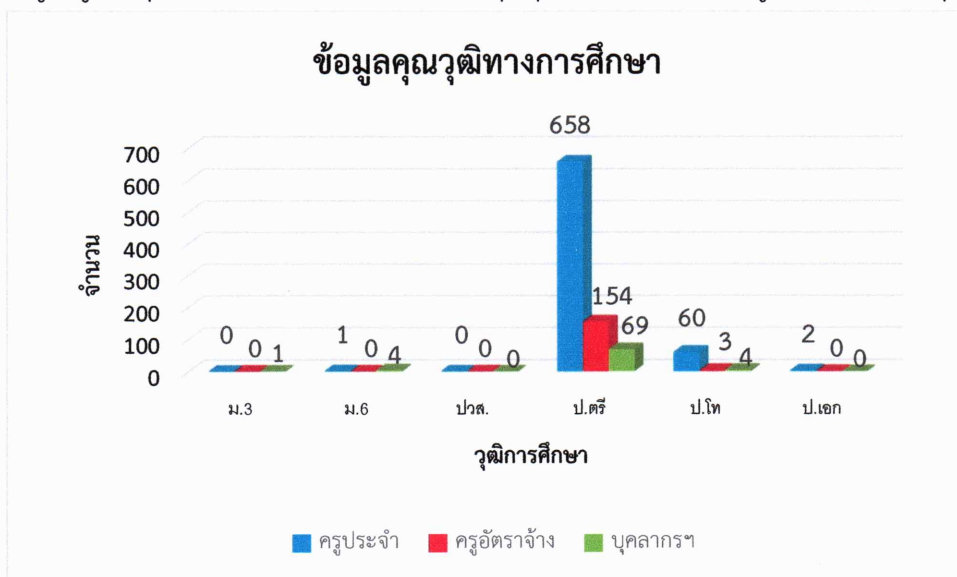
**แผนภูมิ 8** ข้อมูลบุคลากรทางการศึกษา จำแนกตามอายุตัว (ข้อมูล ณ วันที่ 10 มิถุนายน 2567)



**ตาราง 10** ข้อมูลครูและบุคลากรทางการศึกษา จำแนกตามคุณวุฒิทางการศึกษา (ข้อมูล ณ วันที่ 10 มิถุนายน 2567)

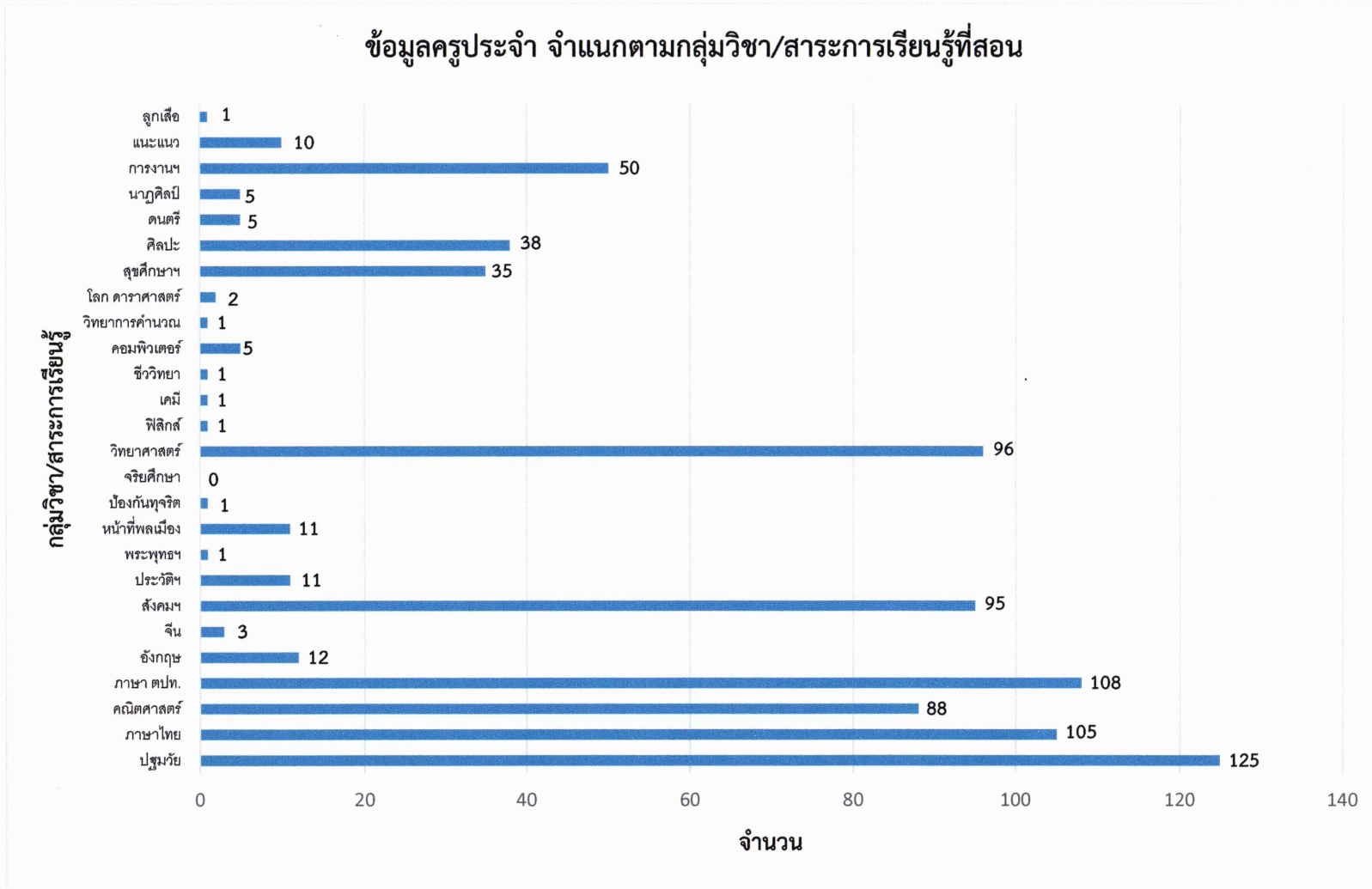
ที่	โรงเรียน	ข้อมูลครูและบุคลากรทางการศึกษา จำแนกตามวุฒิการศึกษา																		รวม
		ครูประจำ						ครูอัตราจ้าง						บุคลากรทางการศึกษา						
		ม.3	ม.6	ปวส.	ป.ตรี	ป.โท	ป.เอก	ม.3	ม.6	ปวส.	ป.ตรี	ป.โท	ป.เอก	ม.3	ม.6	ปวส.	ป.ตรี	ป.โท	ป.เอก	
1	เขนตำบารอ				7	2														9
2	วิสิฐวิทยา (วัดนางแล)				6	1				7								1		15
3	สุนทรศึกษา				22													2		24
4	อนุบาลพิจิตรวิทยา ลำปาง				13	1												5		19
5	ประชาวิทย์				27	3														30
6	ศรีสุนทรศิลป์วิสุทธิ				8													1		9
7	พัฒนาการศึกษาคนตาบอดและคนพิการ ลำปาง				8	1				3										12
8	ผดุงรัตน์ วัดสันฐาน		1		12	1										1		1		16
9	ศักดิ์สุนันท์วิทยา				24	3				13						3		1		44
10	อักษรศิลป์				10					3										13
11	ไชยชุมพลศึกษา				13	1														14
12	ดอนไชยวิทยา				66	2				13								8		89
13	ณัฐบรรจงวิทยา				16	1	1											7		25
14	ประทานพรภักดี นครลำปาง				10	1				7									1	19
15	มอญวิทยา				88	6				11								4	1	110
16	อรุณทัย				18	2				14	1									35
17	ไตรภพวิทยา				21	1				22	1									45
18	อัสสัมชัญลำปาง				208	25	1			19								18	1	272
19	ลำปางวิทยา				17	3														20
20	ผดุงวิทย์				24					3									11	38
21	วิชานารี				11	5				23									3	42
22	เคนเบ็ดแม่เคมขี				22					10	1								2	35
23	พิจิตรวิทยา														1				5	7
24	วิสุทธิวิทยากร				7	1				6										14
รวม		0	1	0	658	60	2	0	0	0	154	3	0	1	4	0	69	4	0	956

**แผนภูมิ 9** ข้อมูลครูและบุคลากรทางการศึกษา จำแนกตามคุณวุฒิทางการศึกษา (ข้อมูล ณ วันที่ 10 มิถุนายน 2567)



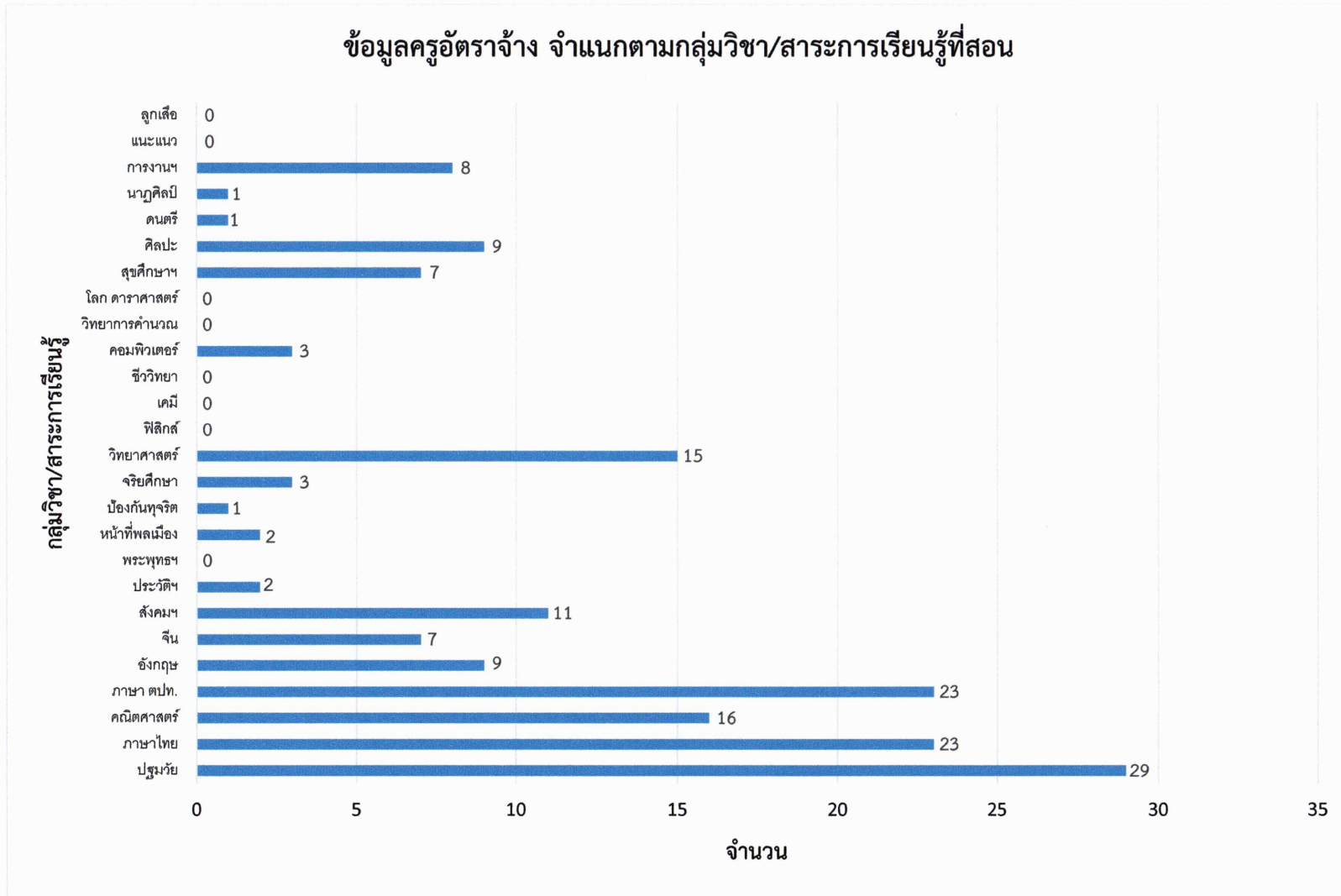


แผนภูมิ 10 ข้อมูลครูประจำ จำแนกตามกลุ่มวิชา/สาระการเรียนรู้ที่สอน (ข้อมูล ณ วันที่ 10 มิถุนายน 2567)



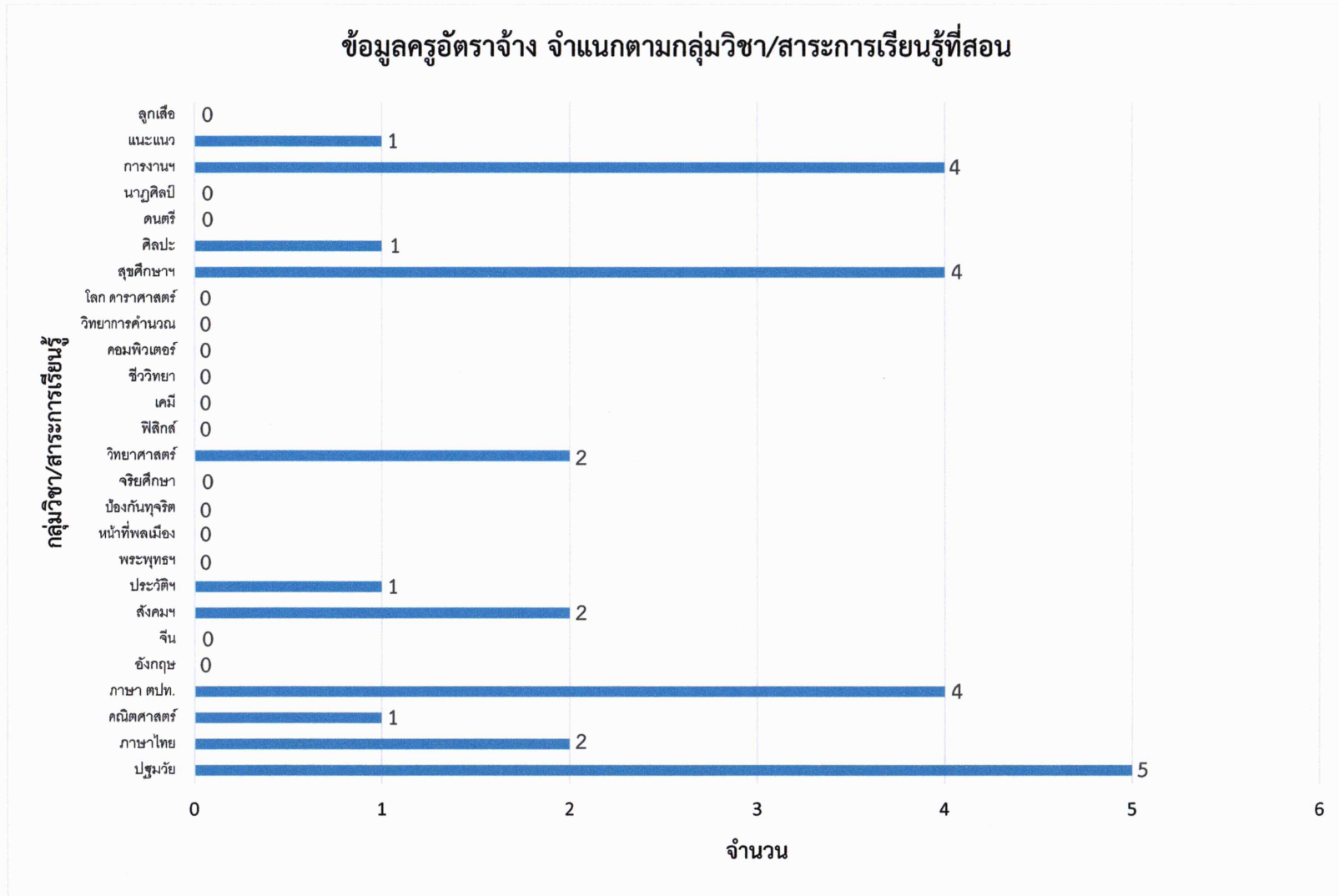


แผนภูมิ 11 ข้อมูลครุอัตราจ้าง จำแนกตามกลุ่มวิชา/สาระการเรียนรู้ที่สอน (ข้อมูล ณ วันที่ 10 มิถุนายน 2567)





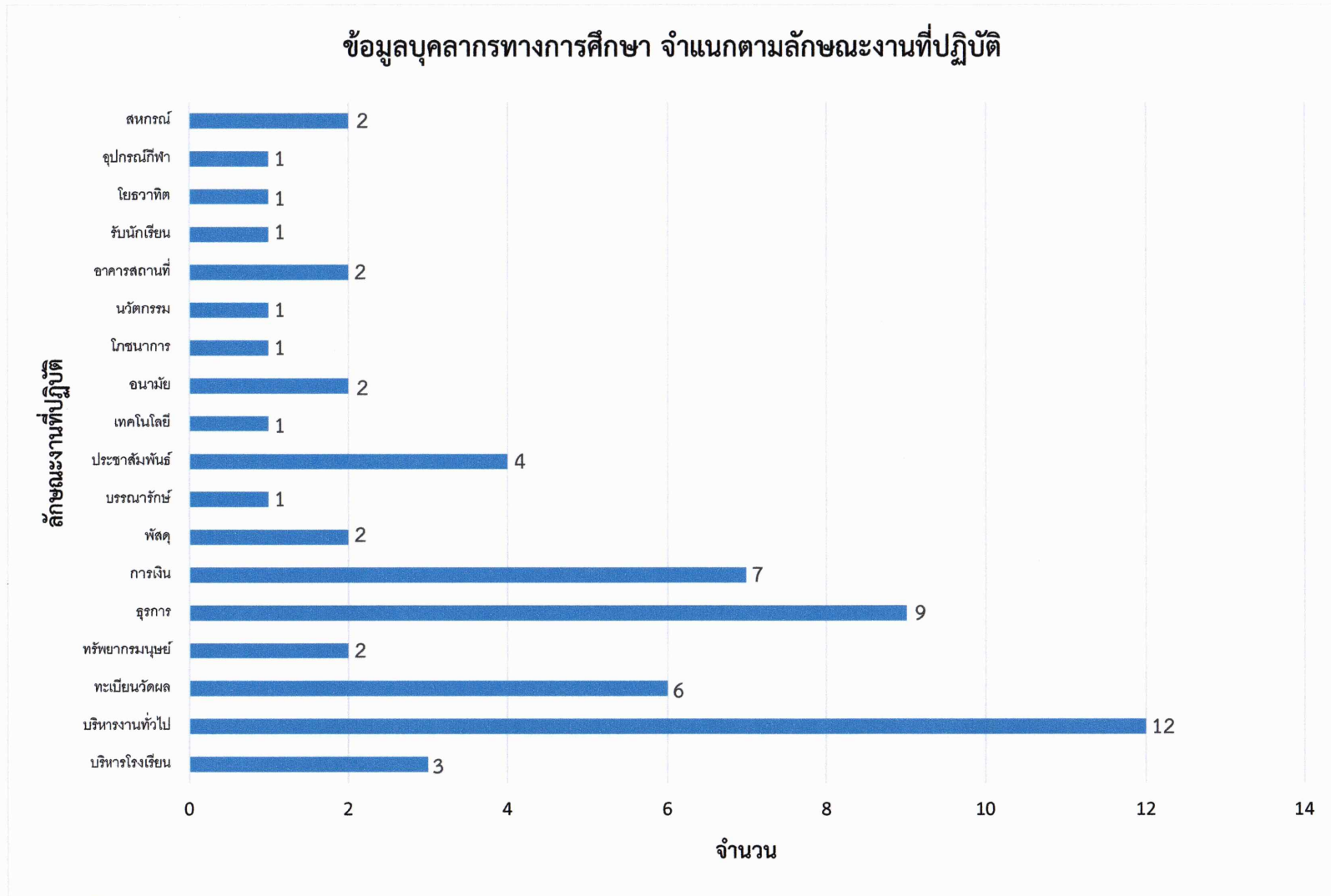
**แผนภูมิ 12** ข้อมูลบุคลากรทางการศึกษา จำแนกตามกลุ่มวิชา/สาระการเรียนรู้ที่สอน (ข้อมูล ณ วันที่ 10 มิถุนายน 2567)



ตาราง 14 ข้อมูลครูและบุคลากรทางการศึกษา (บุคลากรทางการศึกษา) จำแนกตามลักษณะงานที่ปฏิบัติ

ที่	โรงเรียน	บริหารโรงเรียน	บริหารงานทั่วไป	ทะเบียนวัดผล	ทรัพยากรมนุษย์	ธุรการ	การเงิน	พัสดุ	บรรณารักษ์	ประชาสัมพันธ์	เทคโนโลยี	อนามัย	โภชนาการ	นวัตกรรม	อาคารสถานที่	รับนักเรียน	โยธาวิเทศ	อุปกรณ์กีฬา	สหกรณ์
1	เซนต์มารีอา																		
2	วิไลวิทยา (วัดนางแล)		1																
3	สุนทรศึกษา																		
4	อนุบาลพิจิตรวิทยา ลำปาง																		
5	ประชาวิทย์																		
6	ศรีสุนทรศิลป์วิสุทธิ์		1																
7	พัฒนาการศึกษาคนตาบอดและคนพิการ ลำปาง																		
8	ผดุงรัตน์ วัดสันฐาน						1												
9	ศักดิ์สุนันท์วิทยา																		
10	อักษรศิลป์					1													
11	ไชยชุมพลศึกษา																		
12	คอนไชยวิทยา		8																
13	ณัฐบรรจงวิทยา		1																
14	ประทานพรภักดี นครลำปาง																		
15	มัธยมวิทยา									1				1	1				
16	อรุโณทัย																		
17	ไตรภพวิทยา																		
18	อัสสัมชัญลำปาง			3	1		1	1		3	1	2	1		1	1	1	1	1
19	ลำปางวิทยา																		
20	ผดุงวิทย์		1	2		4	2	1	1										1
21	วิชชานารี			1		1	1												
22	เคนเน็ตแม็คเคนซี				1	1													
23	พินิจวิทยา	3				2	2												
24	วิสุทธิ์วิทยากร																		
รวม		3	12	6	2	9	7	2	1	4	1	2	1	1	2	1	1	1	2

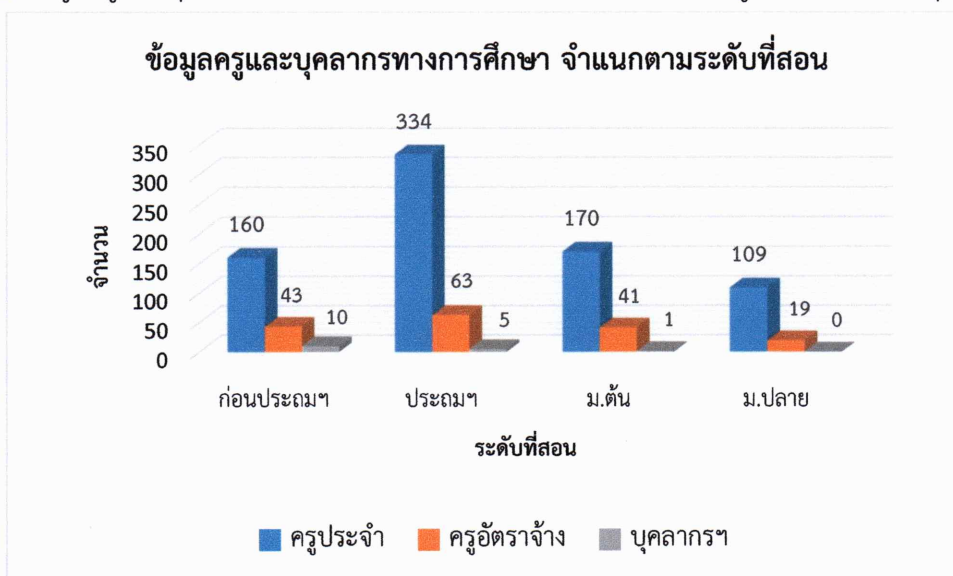
**แผนภูมิ 13** ข้อมูลบุคลากรทางการศึกษา จำแนกตามลักษณะงานที่ปฏิบัติ (ข้อมูล ณ วันที่ 10 มิถุนายน 2567)



ตาราง 15 ข้อมูลครูและบุคลากรทางการศึกษา จำแนกตามระดับที่สอน (ข้อมูล ณ วันที่ 10 มิถุนายน 2567)

ที่	โรงเรียน	ครูประจำ				ครูอัตราจ้าง				บุคลากรทางการศึกษา			
		ก่อนประมฯ	ประมฯ	ม.ต้น	ม.ปลาย	ก่อนประมฯ	ประมฯ	ม.ต้น	ม.ปลาย	ก่อนประมฯ	ประมฯ	ม.ต้น	ม.ปลาย
1	เซนต์มารีอา	2	7										
2	วิสุทธิวิทยา (วัดนางแล)			4	3			2	5				
3	สุนทรศึกษา	3	13	4	2					1	1		
4	อนุบาลพินิจวิทยา ลำปาง	14								3			
5	ประชาวิทย์	4	7	9	10								
6	ศรีสุนทรศีลวิสุทธิ์			5	2								
7	พัฒนาการศึกษาคนตาบอดและคนพิการ ลำปาง	3	6										
8	ผดุงรัตน์ วัดสันฐาน	2	8	8						1			
9	ศักดิ์สุนันท์วิทยา	3	9	8	9					3			
10	อักษรศิลป์	4	6			4	3						
11	ไชยชุมพลศึกษา	4	6	4									
12	ดอนไชยวิทยา	14	35	27	22	3	8	4	4				
13	ณัฐบรรจงวิทยา	6	8	4			5	1					
14	ประทานพรภักดี นครลำปาง	1	9	7		2	5	5					
15	มัธยมวิทยา	11	29	25	27	3	7	5	2				
16	อรโณทัย		8	7	7	5	8	7	1				
17	ไตรภพวิทยา	4	13	4		8	10	1					
18	อัสสัมชัญลำปาง	54	91	26	25	4	1	5	3		1		
19	ลำปางวิทยา	5	14										
20	ผดุงวิทย์	8	13	3		1	2	2		1	3	1	
21	วิชานารี	2	10	3		8	10	4					
22	เคนเน็ตแม็คเคนซี	16	6			5	4			1			
23	พินิจวิทยา		36	16									
24	วิสุทธิวิทยากร			6	2			5	4				
รวม		160	334	170	109	43	63	41	19	10	5	1	0

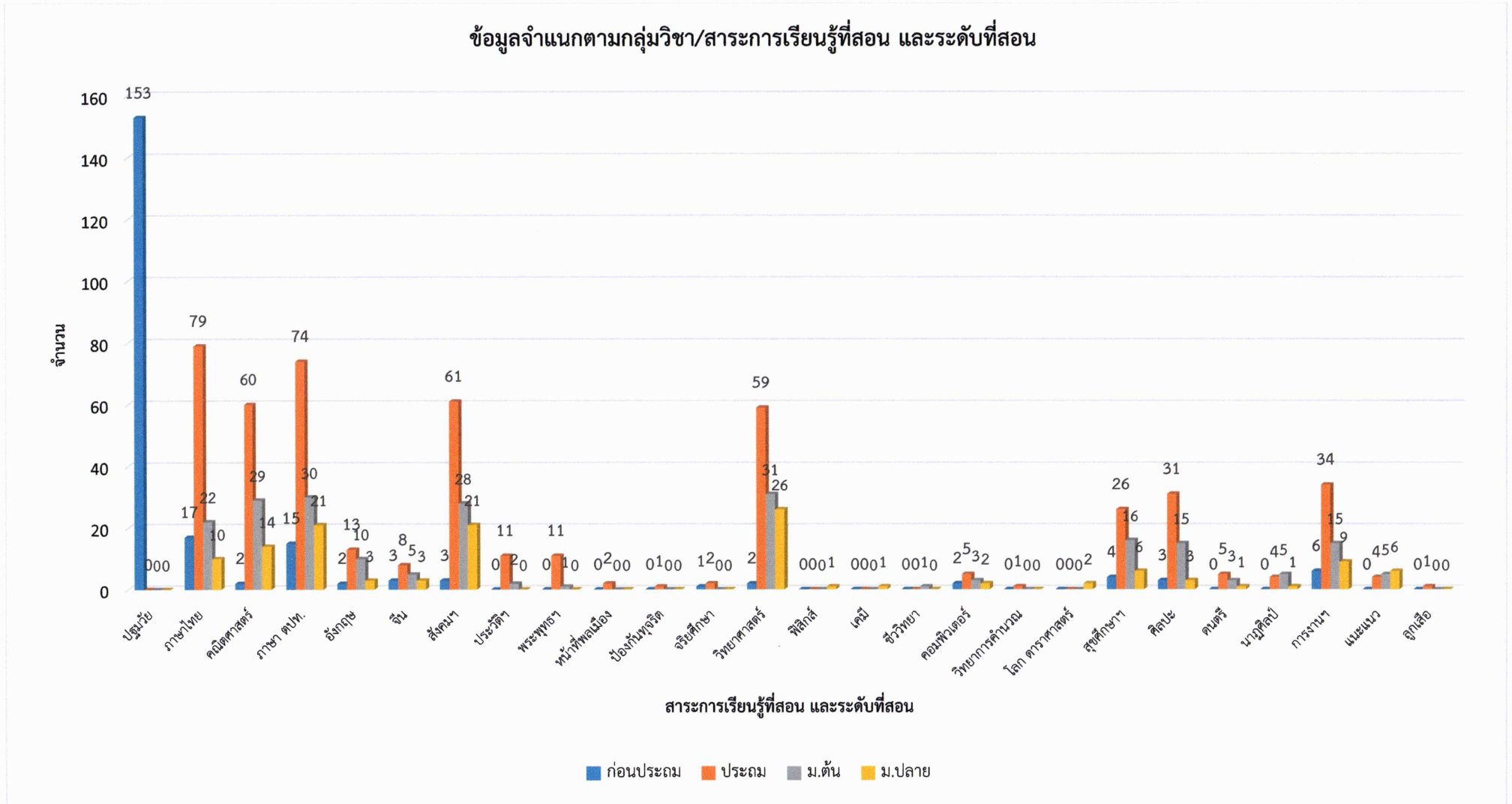
แผนภูมิ 14 ข้อมูลครูและบุคลากรทางการศึกษา จำแนกตามระดับที่สอน (ข้อมูล ณ วันที่ 10 มิถุนายน 2567)







แผนภูมิ 15 ข้อมูลจำแนกตามกลุ่มวิชา/สาระการเรียนรู้ที่สอน และระดับที่สอน (ข้อมูล ณ วันที่ 10 มิถุนายน 2567)

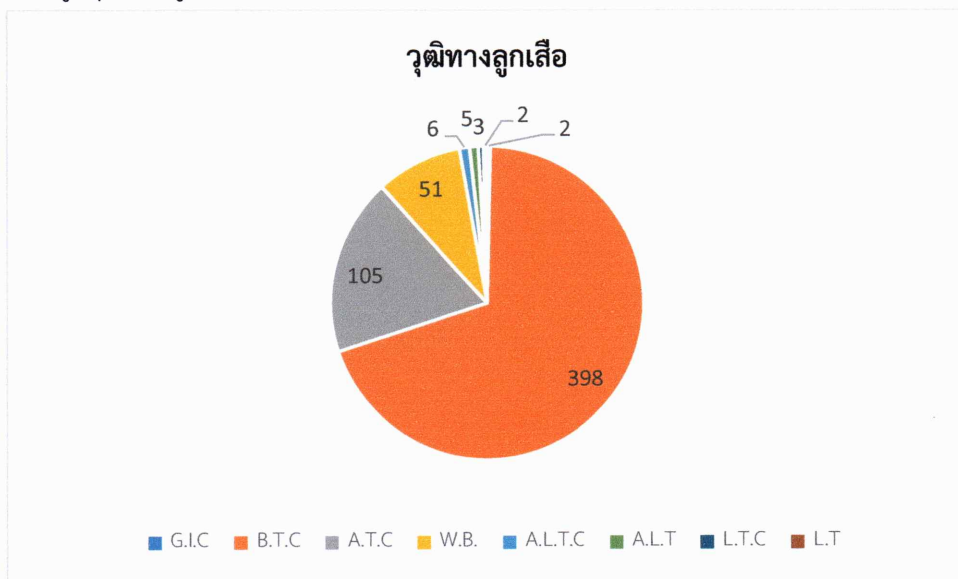


ตาราง 17 ข้อมูลครูและบุคลากรทางการศึกษา จำแนกตามการมีวุฒิทางลูกเสือ ยุวกาชาด และ พสน.

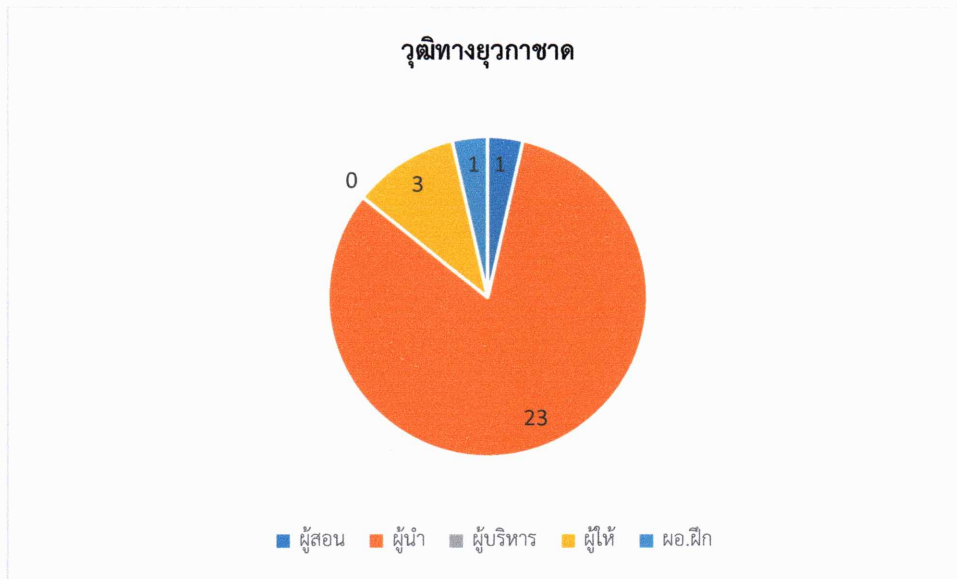
(ข้อมูล ณ วันที่ 10 มิถุนายน 2567)

ที่	โรงเรียน	วุฒิทางลูกเสือ								วุฒิทางยุวกาชาด					พสน.	
		G.I.C	B.T.C	A.T.C	W.B.	A.L.T.C	A.L.T	L.T.C	L.T	ผู้สอน	ผู้นำ	ผู้บริหาร	ผู้ให้	ผอ.ฝึก	มี	ไม่มี
1	เขนคัมภีร้อา		5													9
2	วิสุทธิวิทยา (วัดนางแล)		9													15
3	สุนทรศึกษา			4	18											23
4	อนุบาลพินิจวิทยา ลำปาง															19
5	ประชาวิทย์		13	1	4			3								30
6	ศรีสุนทรศรีวิสุทธิ		6	2												9
7	พัฒนาการศึกษาคนตาบอดและคนพิการ ลำปาง		2													12
8	ผดุงรัตน์ วัดสันฐาน		3	3												16
9	ศักดิ์สุนันท์วิทยา		27	6												44
10	อักษรศิลป์		4					1								18
11	ไชยชุมพลศึกษา		12	1												14
12	ดอนไชยวิทยา	2	50	7	7											89
13	ณัฐบรรจงวิทยา		19	5												25
14	ประทานพรภักดี นครลำปาง		16	3												19
15	มัธยมวิทยา		60	9		1			1					1	1	109
16	อรโมทัย		22	6	3											35
17	ไตรภพวิทยา		13	2											27	18
18	อัสสัมชัญลำปาง		67	46	4	1	2							1	1	271
19	ลำปางวิทยา		6	4												20
20	ผดุงวิทย์		14	1	1	1									1	37
21	วิชานานารี		19		1	3										42
22	เคนเน็ทแม็คเคนซี		9													35
23	พินิจวิทยา		18		13		3			1	23		3	1	1	58
24	วิสุทธิวิทยากร		4	5												
รวม		2	398	105	51	6	5	3	2	1	23	0	3	1	31	967

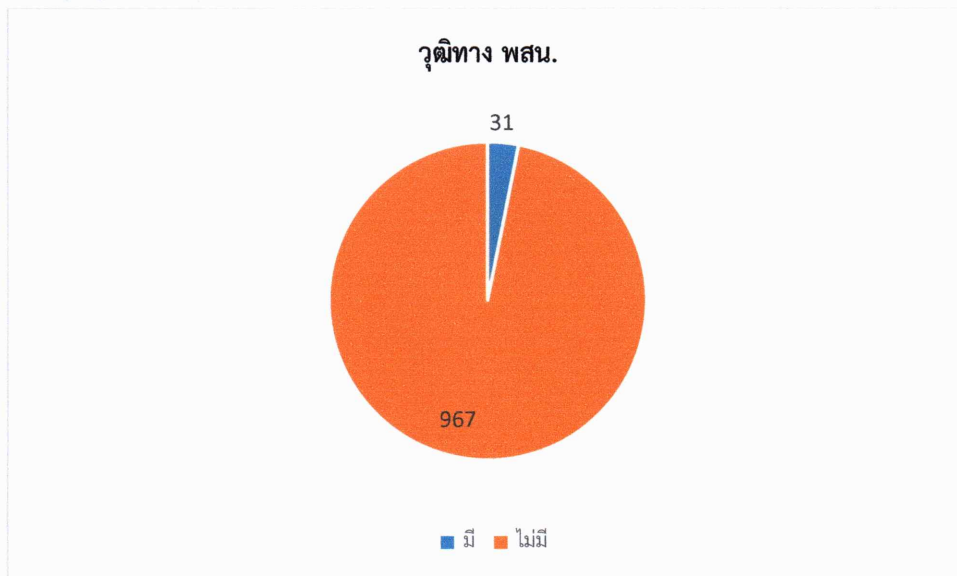
แผนภูมิ 16 ข้อมูลวุฒิทางลูกเสือ



**แผนภูมิ 17** ข้อมูลวุฒิทางยูวกาชาด



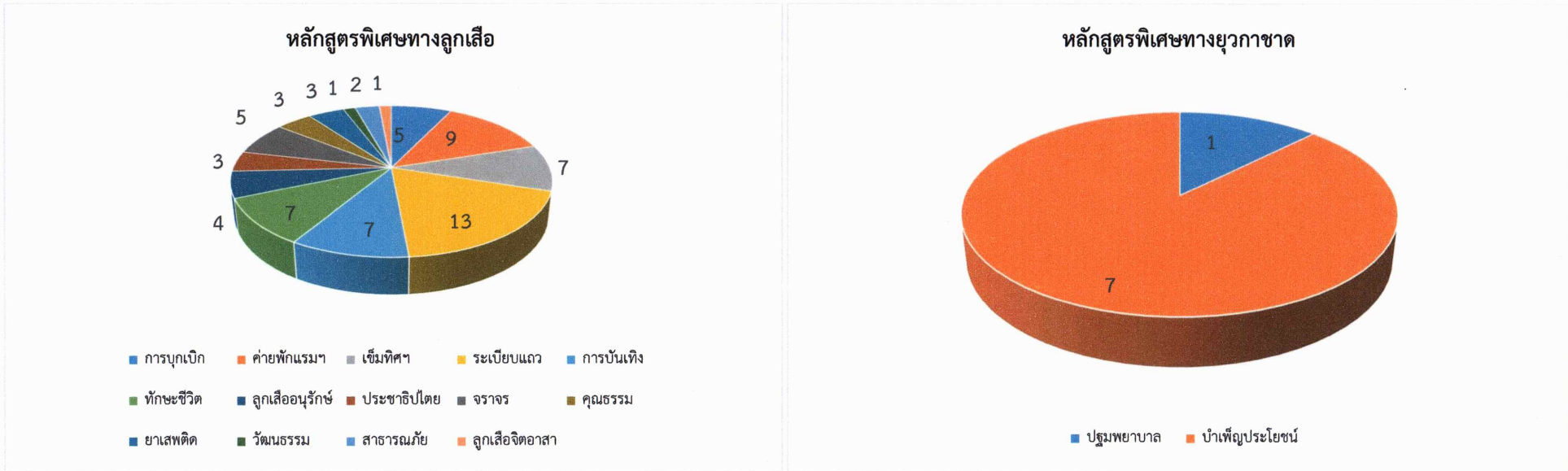
**แผนภูมิ 18** ข้อมูลวุฒิทาง พสน.



ตาราง 18 ข้อมูลครูและบุคลากรทางการศึกษา จำแนกตามการผ่านการอบรมหลักสูตรพิเศษทางลูกเสือ/ยุวกาชาด

ที่	โรงเรียน	ลูกเสือ													ยุวกาชาด		
		การบุกเบิก	ค่ายพักแรมฯ	เข็มทิศฯ	ระเบียบแถว	การบำเพ็ญ	ทักษะชีวิต	ลูกเสืออนุรักษ์	ประชาธิปไตย	จรรยา	คุณธรรม	ยาเสพติด	วัฒนธรรม	สาธารณภัย	ลูกเสือจิตอาสา	ปฐมพยาบาล	บำเพ็ญประโยชน์
1	เซนต์มารีอา																
2	วิสิษฐวิทยา (วัดนางแล)																
3	สุนทรศึกษา																
4	อนุบาลพินิจวิทยา ลำปาง																
5	ประชาวิทย์	5	9	7	13	7	7	4	3	4	3	3	1	2			
6	ศรีสุนทรศิลาวิสุทธิ																
7	พัฒนาการศึกษาคนตาบอดและคนพิการ ลำปาง																
8	ผดุงรัตน์ วัดสันฐาน															1	
9	ศักดิ์สุนันท์วิทยา																
10	อักษรศิลป์																
11	ไชยชุมพลศึกษา																
12	ดอนไชยวิทยา																
13	ณัฐบรรจงวิทยา																
14	ประทานพรภักดี นครลำปาง																
15	มัธยมวิทยา																
16	อรุโณทัย									1						1	
17	ไตรภพวิทยา																
18	อัสสัมชัญลำปาง																7
19	ลำปางวิทยา																
20	ผดุงวิทย์																
21	วิชชานารี																
22	เคนเน็ทแม็คเคนซี																
23	พินิจวิทยา																
24	วิสุทธิวิทยากร																
	รวม	5	9	7	13	7	7	4	3	5	3	3	1	2	1	1	7

แผนภูมิ 19 ข้อมูลจำแนกตามการผ่านการอบรมหลักสูตรพิเศษทางลูกเสือ/ยุวกาชาด (ข้อมูล ณ วันที่ 10 มิถุนายน 2567)



ตาราง 19 ข้อมูลครูและบุคลากรทางการศึกษา จำแนกตามความสามารถด้านทักษะ

ที่	โรงเรียน	ภาษาอังกฤษ					ภาษาจีน					คอมพิวเตอร์						
		ระดับ 0	ระดับ 1	ระดับ 2	ระดับ 3	ระดับ 4	ระดับ 5	ระดับ 0	ระดับ 1	ระดับ 2	ระดับ 3	ระดับ 4	ระดับ 5	ระดับ 1	ระดับ 2	ระดับ 3	ระดับ 4	ระดับ 5
1	เซนต์มารีอา																	
2	วิสุทธิวิทยา (วัดนางแล)		13	2				15						2	8	5		
3	สุนทรศึกษา			24							1				23	1		
4	อนุบาลพินิจวิทยา ลำปาง																	
5	ประชาวิทย์	2	18	6	3	1		21	6			2	1	5	12	10	3	
6	ศรีสุนทรศิลป์สุวิทย์																	
7	พัฒนาการศึกษาคนตาบอดและคนพิการ ลำปาง			1	10	1								1	10	1		
8	ผดุงรัตน์ วัดสันฐาน		13	2	2			17						7	4	5	1	
9	ศักดิ์สุนันท์วิทยา	2	32	4	3	2	1	38	5	1				14	11	14	4	1
10	อักษรศิลป์		18					18						18				
11	ไชยชุมพลศึกษา																	
12	ดอนไชยวิทยา		69	10	7	2	1		86	1	2			40	29	18	2	
13	ณัฐบรรจงวิทยา			18		3	2	25						23				
14	ประทานพรภักดี นครลำปาง		2	12	4	1		18				1			17	2		
15	มัธยมวิทยา	65	27	5	7	6		99	4		1	3	3	5	20	23	3	
16	อรุโณทัย		20	3	3		1		1		1	1		6	2	15	7	1
17	ไตรภพวิทยา		11	30		4			44		1			26	12	6	1	
18	อัสสัมชัญลำปาง	6	144	65	8	17	32	247	10	2	1	6	5	32	90	123	19	5
19	ลำปางวิทยา			16	2	2									10	9		1
20	ผดุงวิทย์			34		4			37				1		17	3	15	4
21	วิชานารี	1	25	4	3	6	3	35	3	2	1		1	9	6	22	4	1
22	เคนเน็ตแม็คเคนซี			3		1	1	4					3	1	2			1
23	พินิจวิทยา	1	34	13	9			46	8		3			9	22	21	3	1
24	วิสุทธิวิทยาการ																	
รวม		77	426	252	61	50	41	583	204	6	11	13	14	197	286	287	63	15

**ทักษะการใช้ภาษา**

**ระดับ 0** ไม่ได้เลย

**ระดับ 1** สามารถพูด เขียน อ่านและฟัง ในระดับเบื้องต้นและสื่อสารให้เข้าใจได้

**ระดับ 2** มีทักษะระดับ 1 และสามารถพูด เขียน อ่านและฟังและทำความเข้าใจสาระสำคัญของเนื้อหาต่าง ๆ ได้

**ระดับ 3** มีทักษะระดับ 2 และสามารถใช้ในการติดต่อสัมพันธ์ในการปฏิบัติงานได้โดยถูกหลักไวยากรณ์

**ระดับ 4** มีทักษะระดับ 3 และเข้าใจสำนวนภาษาในรูปแบบต่าง ๆ สามารถนำมาประยุกต์ใช้ในงานได้อย่างถูกต้อง ทั้งหลักไวยากรณ์และความเหมาะสมเชิงเนื้อหา

**ระดับ 5** มีทักษะระดับ 4 และมีความเชี่ยวชาญในการใช้ภาษาอย่างลึกซึ้ง ใกล้เคียงกับเจ้าของภาษา สามารถประยุกต์ใช้ไวยากรณ์รูปแบบได้อย่างคล่องแคล่ว

ถูกต้องและสละสลวย อีกทั้งมีความเชี่ยวชาญศัพท์เฉพาะด้านในสาขาวิชาของตนอย่างลึกซึ้ง

**ทักษะการใช้คอมพิวเตอร์**

**ระดับ 1** สามารถใช้คอมพิวเตอร์ในระดับเบื้องต้นได้

**ระดับ 2** มีทักษะระดับ 1 และสามารถใช้โปรแกรมขั้นพื้นฐานได้อย่างคล่องแคล่ว

**ระดับ 3** มีทักษะระดับ 2 และสามารถใช้โปรแกรมต่าง ๆ ในการปฏิบัติงานได้อย่างคล่องแคล่ว

**ระดับ 4** มีทักษะระดับ 3 และมีความเชี่ยวชาญในโปรแกรมที่ใช้หรือสามารถแก้ไขหรือปรับปรุงโปรแกรมเพื่อนำมาพัฒนาระบบการปฏิบัติงานได้

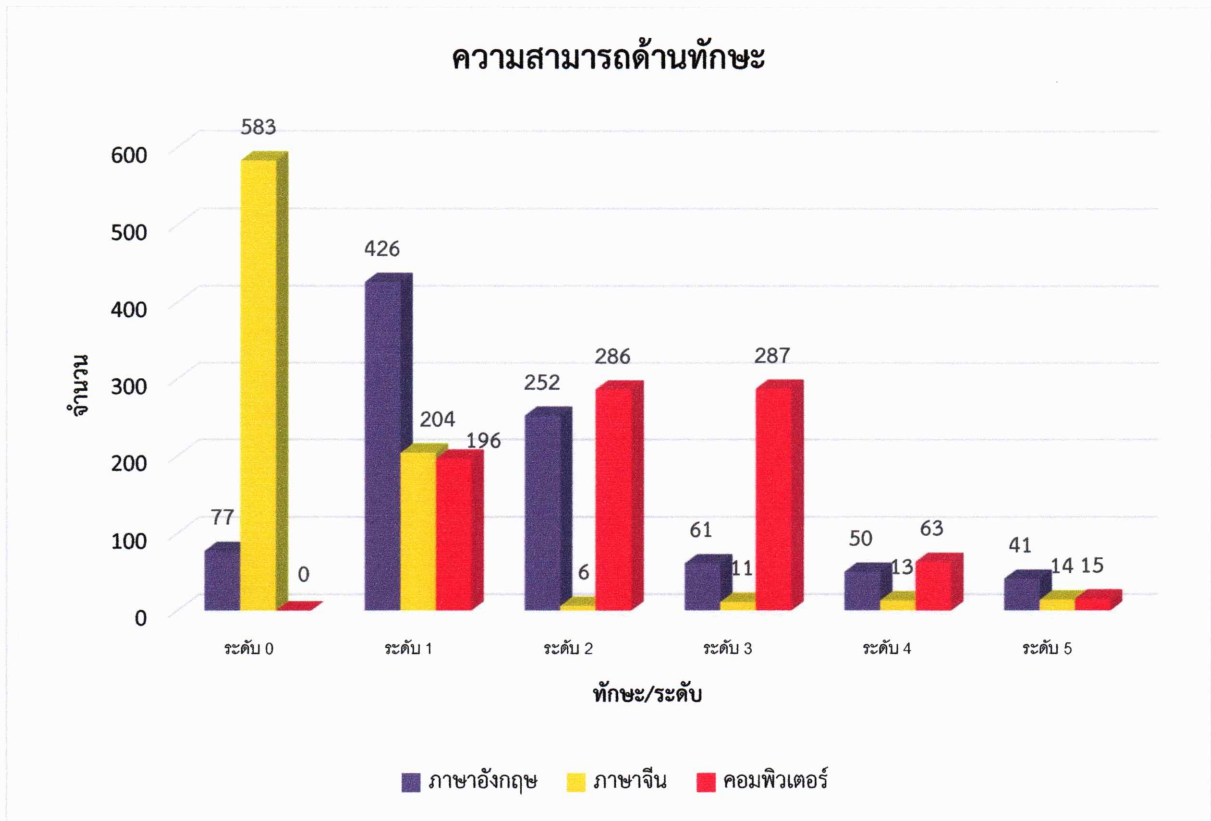
**ระดับ 5** มีทักษะระดับ 4 และมีความเข้าใจลึกซึ้ง เชี่ยวชาญในโปรแกรมต่าง ๆ อย่างกว้างขวาง หรือสามารถเขียนโปรแกรมเพื่อพัฒนาระบบการปฏิบัติงานได้

จากตารางข้อมูลจะเห็นได้ว่าครูและบุคลากรทางการศึกษาของโรงเรียนเอกชนในระบบ ของจังหวัดลำปาง มีทักษะการใช้ภาษาอังกฤษอยู่ในระดับ 1 มากที่สุด รองลงมาคือระดับ 2

มีทักษะการใช้ภาษาจีนอยู่ในระดับ 0 มากที่สุด รองลงมาคือระดับ 1

และมีทักษะการใช้คอมพิวเตอร์อยู่ในระดับ 3 มากที่สุด รองลงมาคือระดับ 2

**แผนภูมิ 20** ข้อมูลจำแนกตามความสามารถด้านทักษะ (ข้อมูล ณ วันที่ 10 มิถุนายน 2567)



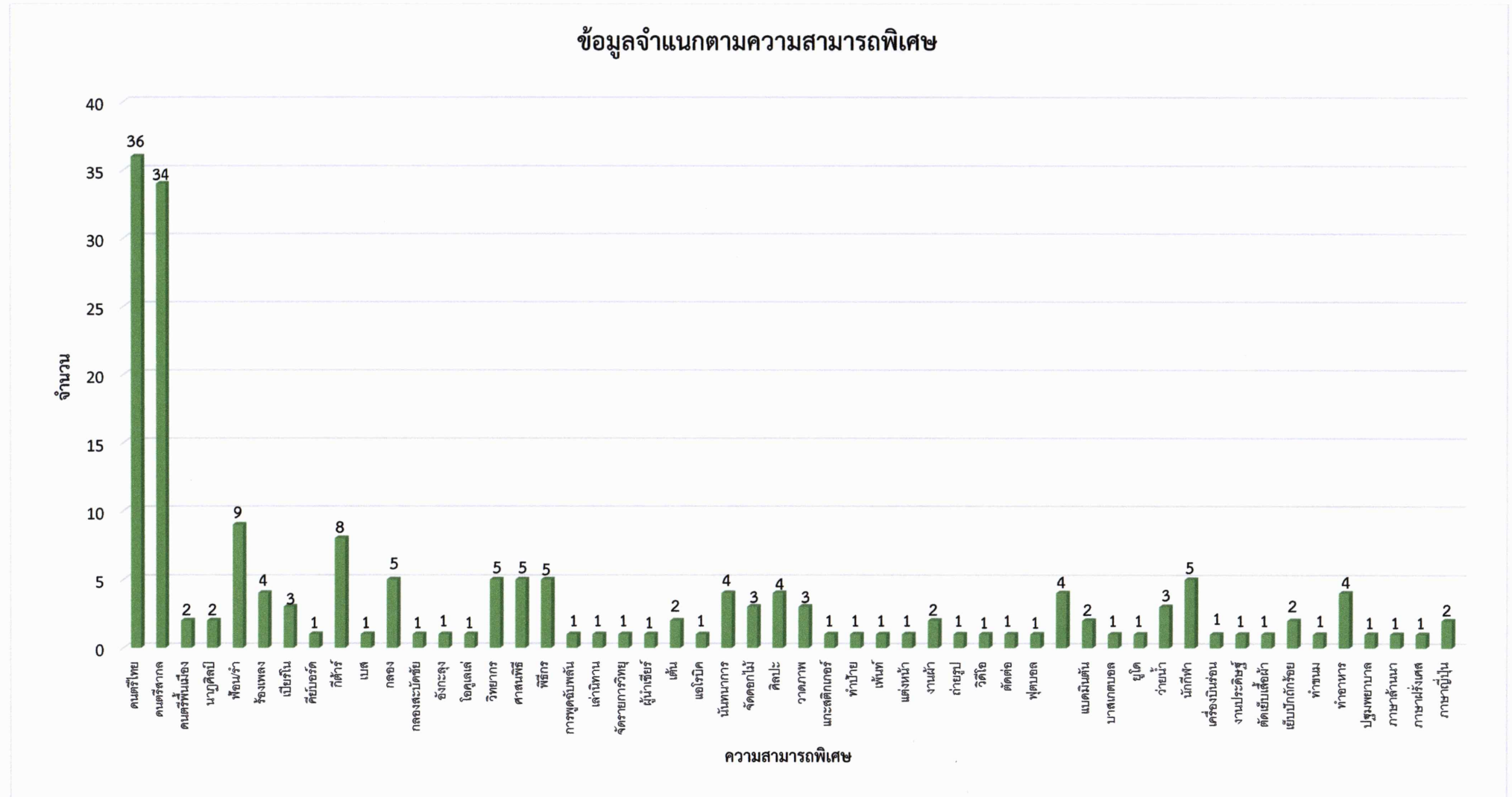
ตาราง 20 ข้อมูลครูและบุคลากรทางการศึกษา จำแนกตามความสามารถพิเศษ

ที่	โรงเรียน	ดนตรีไทย	ดนตรีสากล	คนสี่หัตถ์	นาฏศิลป์	พืชน้ำ	ร้องเพลง	เปียร์โน	คีย์บอร์ด	กีตาร์	เบส	กลอง	กลองสะบัดชัย	อังกะลุง	โอบุเล่	วิทยากร	ศาสนพิธี	พิธีกร	การพูดขับพ้อง	เล่านิทาน	จัดรายการวิทยุ	ผู้นำเชียร์	เต้น	แอโรบิก	นันทนาการ	จัดดอกไม้	
1	เขนตมารีอา																										
2	วิสิฐวิทยา (วัดนางแล)	1																									
3	สุนทรศึกษา																										
4	อนุบาลพินิจวิทยา ลำปาง																										
5	ประชาวิทย์	1					1			1						3	1	2							4	1	
6	ศรีสุนทรศิลป์สุโขทัย																										
7	พัฒนาการศึกษาคนตาบอดและคนพิการ ลำปาง																										
8	ผดุงรัตน์ วัดสันฐาน	2	3													2	1				1						
9	ศักดิ์สุนันท์วิทยา	2	3																								
10	อักษรศิลป์																										
11	ไชยชุมพลศึกษา																										
12	ดอนไชยวิทยา	16	13														2	2									
13	ณัฐบรรจงวิทยา																										
14	ประทานพรภักดี นครลำปาง	2	1														1										
15	มัธยมวิทยา		2																								
16	อรุโณทัย	1	1	1		1									1												
17	ไตรภพวิทยา																										
18	อัสสัมชัญลำปาง	7	8		2	8	3	1		4		3	1	1				1	1	1			2	1		1	
19	ลำปางวิทยา																										
20	ผดุงวิทย์	2	1																		1						
21	วิชานารี	2	2	1				2	1	3	1	2														1	
22	เคนเน็ตแม็คเคนซี																										
23	พินิจวิทยา																										
24	วิสุทธิวิทยากร																										
	รวม	36	34	2	2	9	4	3	1	8	1	5	1	1	1	5	5	5	1	1	1	1	2	1	4	3	

ตาราง 20 (ต่อ)

ที่	โรงเรียน	ศิลปะ	วาดภาพ	เกษตรศึกษา	ทำป้าย	เพ้นท์	แต่งหน้า	งานผ้า	ถ่ายรูป	วิดีโอ	ตัดต่อ	ฟุตบอล	วอลเลย์	แบดมินตัน	บาสเกตบอล	ยูโด	ว่ายน้ำ	นักกีฬา	เครื่องปั้นดินเผา	งานประดิษฐ์	ตัดเย็บเสื้อผ้า	เย็บปักถักร้อย	ทำขนม	ทำอาหาร	ปฐมพยาบาล	ภาษาถิ่น	ภาษาฝรั่งเศส	ภาษาญี่ปุ่น	
1	เซนต์มารีอา																												
2	วิสุทธิวิทยา (วัดนางแล)																												
3	สุนทรศึกษา																												
4	อนุบาลพินิจวิทยา ลำปาง																												
5	ประชาวิทย์				1			1	1	1	1																		
6	ศรีสุนทรศิลป์วิสุทธิ																												
7	พัฒนาการศึกษาคนตาบอดและคนพิการ ลำปาง																												
8	ผดุงรัตน์ วัดสันฐาน												1																
9	ศักดิ์สุนันท์วิทยา																												
10	อักษรศิลป์																												
11	ไชยชุมพลศึกษา																												
12	ดอนไชยวิทยา																												
13	ณัฐบรรจงวิทยา																												
14	ประทานพรภักดี นครลำปาง																		3		1								1
15	มัธยมวิทยา																												
16	อรุโณทัย		2			1																							
17	ไตรภพวิทยา																												
18	อัสสัมชัญลำปาง	4	1	1		1							1	2	1	1	1	2	1		1	2	1	4	1		1		
19	ลำปางวิทยา																												
20	ผดุงวิทย์												2					1											1
21	วิชานารี							1				1						1									1		
22	เคนเน็ตแม็คเคนซี																												
23	พินิจวิทยา																												
24	วิสุทธิวิทยากร																												
	รวม	4	3	1	1	1	1	2	1	1	1	1	4	2	1	1	3	5	1	1	1	2	1	4	1	1	1	2	

แผนภูมิ 21 ข้อมูลจำแนกตามความสามารถพิเศษ (ข้อมูล ณ วันที่ 10 มิถุนายน 2567)



## ภาคผนวก

## ข้อมูลโรงเรียนเอกชนในจังหวัดลำปาง

## 1. โรงเรียนเอกชนในระบบประเภทสามัญ จำนวน 24 โรงเรียน

ที่	ชื่อโรงเรียน	ประเภท	อำเภอ	โทรศัพท์
1	เซนต์มารีอา ลำปาง	โรงเรียนเอกชนสามัญปกติ	วังเหนือ	065-4170539
2	วิสิษฐวิทยา (วัดนางแล)	การกุศลของวัดในพระพุทธศาสนา	ห้างฉัตร	054-338843
3	สุนทรศึกษา	การกุศลของวัดในพระพุทธศาสนา	แม่ทะ	054-331894
4	อนุบาลพินิจวิทยา ลำปาง	โรงเรียนเอกชนสามัญปกติ	เมืองลำปาง	054-231803-4
5	ประชาวิทย์	โรงเรียนเอกชนสามัญปกติ	เมืองลำปาง	054-217506
6	ศรีสุนทรลีลวิสุทธิ์	การกุศลของวัดในพระพุทธศาสนา	เถิน	054-333121
7	พัฒนาการศึกษาคณะดาบอดและคนพิการลำปาง	การศึกษาพิเศษ	เมืองลำปาง	054-316395
8	ผดุงรัตน์ วัดสันฐาน	การกุศลของวัดในพระพุทธศาสนา	แม่ทะ	054-353276
9	ศักดิ์สุนันท์วิทยา	การกุศลของวัดในพระพุทธศาสนา	แม่พริก	054-299037
10	อักษรศิลป์	โรงเรียนเอกชนสามัญปกติ	เถิน	054-291577
11	ไชยชุมพลศึกษา	โรงเรียนเอกชนสามัญปกติ	งาว	054-261535
12	ดอนไชยวิทยา	โรงเรียนเอกชนสามัญปกติ	งาว	054-329398
13	ณัฐบรรจงวิทยา	โรงเรียนเอกชนสามัญปกติ	เกาะคา	054-281599
14	ประทานพรภักดี นครลำปาง	โรงเรียนเอกชนสามัญปกติ	เกาะคา	054-832888
15	มัธยมวิทยา	โรงเรียนเอกชนสามัญปกติ	เมืองลำปาง	054-217930
16	อรุโณทัย	โรงเรียนเอกชนสามัญปกติ	เมืองลำปาง	054-318619
17	ไตรภพวิทยา	โรงเรียนเอกชนสามัญปกติ	เมืองลำปาง	054-217997
18	อัสสัมชัญลำปาง	โรงเรียนเอกชนสามัญปกติ	เมืองลำปาง	054-222733
19	ลำปางวิทยา	โรงเรียนเอกชนสามัญปกติ	เมืองลำปาง	054-217378
20	ผดุงวิทย์	การกุศลของวัดในพระพุทธศาสนา	เมืองลำปาง	054-222813
21	วิชานารี	โรงเรียนเอกชนสามัญปกติ	เมืองลำปาง	054-350811
22	เคนเน็ตแม็คเคนซี	โรงเรียนเอกชนสามัญปกติ	เมืองลำปาง	054-217762
23	พินิจวิทยา	โรงเรียนเอกชนสามัญปกติ	เมืองลำปาง	054-217998
24	วิสุทธิ์วิทยากร	การกุศลของวัดในพระพุทธศาสนา	เมืองลำปาง	054-217526

## 2. โรงเรียนเอกชนในระบบประเภทนานาชาติ จำนวน 3 โรงเรียน

ที่	ชื่อโรงเรียน	ประเภท	อำเภอ	โทรศัพท์
1	นานาชาติเซนต์เฮเลียร์-เบรลาร์ด	โรงเรียนเอกชนนานาชาติ	เมืองลำปาง	087-5424268
2	นานาชาติแครนเบอร์รี่	โรงเรียนเอกชนนานาชาติ	เมืองลำปาง	090-6743899
3	นานาชาติอังกฤษแห่งภาคเหนือ	โรงเรียนเอกชนนานาชาติ	เมืองลำปาง	054-324596

## 3. โรงเรียนเอกชนนอกระบบ จำนวน 39 โรงเรียน

ที่	ชื่อโรงเรียน	ประเภท	อำเภอ	โทรศัพท์
1	แม่ท้อแอดวานซ์	ประเภททวดวิชา	เมืองลำปาง	054-223612
2	เมธาสิทธิ์วิทยา	ประเภททวดวิชา	เมืองลำปาง	054-318538
3	ภูมินทร์บริหาร ลำปาง	ประเภทวิชาชีพ	เมืองลำปาง	054-226843
4	ออลัมภ์าค์เทควินโด	ประเภทศิลปะและกีฬา	เมืองลำปาง	062-3639154
5	กวดวิชาลำปางเอ็ดดูเคชั่นเซ็นเตอร์	ประเภททวดวิชา	เมืองลำปาง	054-317909
6	กัญญากรภาษาลำปาง	ประเภทวิชาชีพ	เมืองลำปาง	054-317909
7	กวดวิชาวรรณสรณ์ ลำปาง	ประเภททวดวิชา	เมืองลำปาง	054-221450
8	กวดวิชาอาจารย์ปิง ลำปาง	ประเภททวดวิชา	เมืองลำปาง	054-225989
9	ภาษาเกาหลีลำปาง	ประเภทวิชาชีพ	เมืองลำปาง	054-314700
10	กวดวิชาบ้านครูซ้อย ลำปาง	ประเภททวดวิชา	เมืองลำปาง	087-1867022
11	เสริมสวยคุณใจ ลำปาง	ประเภทวิชาชีพ	เมืองลำปาง	054-314700
12	ภัทรภูมิคอมพิวเตอร์	ประเภทวิชาชีพ	เมืองลำปาง	054-310797-9
13	เสริมสวยมาลี	ประเภทวิชาชีพ	เมืองลำปาง	054-221237
14	ศูนย์การเรียนรู้เพื่อการศึกษาภาษาอังกฤษ-ลำปาง	ประเภททวดวิชา	เมืองลำปาง	054-236304
15	กวดวิชาชัยยะ	ประเภททวดวิชา	เมืองลำปาง	054-012238
16	ดนตรียามาฮ่าลำปาง	ประเภทศิลปะและกีฬา	เมืองลำปาง	054-218794
17	โล่เงิน	ประเภททวดวิชา	เมืองลำปาง	054-224755
18	เสริมวิชาการลำปาง	ประเภททวดวิชา	เมืองลำปาง	054-322502
19	แมนศรีพัฒน์วิชาชีพและภาษาลำปาง	ประเภทวิชาชีพ	เมืองลำปาง	054-228619-20
20	กวดวิชาณัฐอร	ประเภททวดวิชา	เมืองลำปาง	089-2666050
21	กวดวิชาบ้านพี่บอล	ประเภททวดวิชา	เมืองลำปาง	096-4546959
22	ไวยากรณ์ภาษาอังกฤษศรีชุม	ประเภททวดวิชา	เมืองลำปาง	094-9155615
23	สิริน	ประเภททวดวิชา	เมืองลำปาง	054-228288
24	เดอะเบรน ลำปาง	ประเภททวดวิชา	เมืองลำปาง	054-218444
25	สอนภาษาและกวดวิชาอิงลิช เซ็นเตอร์	ประเภทวิชาชีพ ประเภททวดวิชา	เมืองลำปาง	054-218617
26	สอนภาษาและกวดวิชายูบีบี	ประเภททวดวิชา	เมืองลำปาง	085-5208899

## 3. โรงเรียนเอกชนนอกระบบ (ต่อ)

ที่	ชื่อโรงเรียน	ประเภท	อำเภอ	โทรศัพท์
27	กวดวิชาชูส์	ประเภทกวดวิชา	เมืองลำปาง	081-5955023
28	กวดวิชาบ้านกิตินา	ประเภทกวดวิชา	เมืองลำปาง	054-325187
29	กวดวิชาเฉลิมวิษณุ	ประเภทกวดวิชา	เมืองลำปาง	054-217133
30	กวดวิชาวิสาลาวิทยา	ประเภทกวดวิชา	เมืองลำปาง	054-224043
31	โรงเรียนกวดวิชาภาษาอังกฤษ ลอนดอนเฮ้าส์ ลำปาง	ประเภทกวดวิชา	เมืองลำปาง	092-8964224
32	กวดวิชาอ็องฟร็องซ์	ประเภทกวดวิชา	เมืองลำปาง	081-5944770
33	กวดวิชาบ้านครูสมโภชน์ (SP.DA)	ประเภทกวดวิชา	เมืองลำปาง	081-7465337
34	กวดวิชาบ้านครูแวง	ประเภทกวดวิชา	วังเหนือ	090-4653559
35	ลำปางอินเตอร์แควร์การบริบาล	ประเภทวิชาชีพ	เกาะคา	054-237888
36	กวดวิชาพีเอ็มเซ็นเตอร์	ประเภทกวดวิชา	เถิน	061-4544662
37	ศิลปะป้องกันตัวจันทร์สว่าง	ประเภทศิลปะและกีฬา	เมืองลำปาง	088-2690102
38	มวยไทยเบิกฤกษ์ยิม	ประเภทศิลปะและกีฬา	เกาะคา	092-6928796
39	กวดวิชาบุญยวีร์คณิตศาสตร์และภาษา	ประเภทกวดวิชา	แจ้ห่ม	083-878-7922

## คณะผู้จัดทำ

### ที่ปรึกษา

- |                               |                           |
|-------------------------------|---------------------------|
| 1. นางหัทธกาญจน์ อุดุลธิเรตต์ | ศึกษาธิการจังหวัดลำปาง    |
| 2. นายณรงค์ พันหนุเทียน       | รองศึกษาธิการจังหวัดลำปาง |

### รวบรวม เรียบเรียง และวิเคราะห์ข้อมูล

- |  |  |
|--|--|
| 1. นางสาวกาญจณี พู่คำใบ                    | ผู้อำนวยการกลุ่มบริหารงานบุคคล           |
| 2. ว่าที่ร้อยตรีสัญญาลักษณ์ ชูแก้ว ชุมขวัญ | นักทรัพยากรบุคคลชำนาญการ                 |
| 3. นายหัตถกรณ์ ชัยวร                       | นักวิชาการคอมพิวเตอร์ปฏิบัติการ          |
| 4. นายนรินทร์ แก้วร่วมวงศ์                 | นักทรัพยากรบุคคลปฏิบัติการ               |
| 5. นางโชติกา ใจเฉียบ                       | นักทรัพยากรบุคคลชำนาญการ                 |
| 6. นางสาวรัชฎาพร สุพรรณ                    | นิติกรชำนาญการพิเศษ                      |
| 7. นายสุกิจ อัครมหาเสนาวงศ์                | นิติกรปฏิบัติการ                         |
| 8. นางสาวกนกรัตน์ ภัทรสุทธิผล              | นักวิชาการศึกษาชำนาญการ                  |
| 9. นางสุดารัตน์ ชุมขวัญ                    | นักวิเคราะห์นโยบายและแผนชำนาญการ         |
| 10. นางสาวเสาวลักษณ์ แก้วประเสริฐ          | นักวิชาการศึกษาชำนาญการ                  |
| 11. นางสาวภัทรวรรณ เกษสกุล                 | โรงเรียนเซนต์มารีอา ลำปาง                |
| 12. นางสาวมณฑิรา สุวรรณศรี                 | โรงเรียนวิสิษฐวิทยา (วัดนางแล)           |
| 13. นายอัครชัย ไชยวงศ์                     | โรงเรียนสุนทรศึกษา                       |
| 14. นางสาวธัญธิดา ปงลังกา                  | โรงเรียนอนุบาลพินิจวิทยา ลำปาง           |
| 15. นายวันชัย เชี่ยวชาญธนกิจ               | โรงเรียนประชาวิทย์                       |
| 16. นางสาวสายชล สายจันทร์                  | โรงเรียนศรีสุนทรสีลวิสุทธิ์              |
| 17. นางสาวธิดารัตน์ เครือเต็ม              | โรงเรียนพัฒนาศึกษาคนตาบอดและคนพิการลำปาง |
| 18. พระบุญฤทธิ์ ติ๊ะจันะ                   | โรงเรียนผดุงรัตน์ วัดสันฐาน              |
| 19. พระมหาวัชรปัฐน์ กิตติวิฑฒนเมธี         | โรงเรียนศักดิ์สุนันทวิทยา                |
| 20. นางสาวจิราภรณ์ ศิวพรตระกูลชัย          | โรงเรียนอักษรศิลป์                       |
| 21. นางสาวศรินทร์ญา อุณะนำ                 | โรงเรียนไชยชุมพลศึกษา                    |
| 22. นางสาวฉวีวรรณ กาวิล                    | โรงเรียนดอนไชยวิทยา                      |
| 23. นายบรรณวัชร วรกุล                      | โรงเรียนณัฐบรรจงวิทยา                    |
| 24. นางสาวอัปสร ศรีใจอินทร์                | โรงเรียนประทานพรภักดี นครลำปาง           |
| 25. นางสาวพนิดา แสนตะสีบ                   | โรงเรียนมัธยมวิทยา                       |
| 26. นางสาวณิชกานต์ กันยะมี                 | โรงเรียนอรุโณทัย                         |
| 27. นางคชาพร บุญคุ้ม                       | โรงเรียนไตรภพวิทยา                       |
| 28. นางสาวศิรินธร มาชัยวงศ์                | โรงเรียนอัสสัมชัญลำปาง                   |

- |                                 |                          |
|---------------------------------|--------------------------|
| 29. นางยุพา ฌ ลำปาง             | โรงเรียนลำปางวิทยา       |
| 30. นายนเรนทร์ อินตา            | โรงเรียนผดุงวิทย์        |
| 31. นางอัมพรรัตน์ วงศ์สรรเสริญ  | โรงเรียนวิชชานารี        |
| 32. นายบัณฑิตศักดิ์ ปวนชุมภู    | โรงเรียนเคนเน็ตแม็คเคนซี |
| 33. นางวิภรณ์รัตน์ อ่างโรจนโกมล | โรงเรียนพินิจวิทยา       |
| 34. นางจันทนีย์ จำปาอุป         | โรงเรียนวิสุทธิวิทยาการ  |

**ออกแบบปก/รูปเล่ม**

ว่าที่ร้อยตรีสัญญาลักษณ์ ชูแก้ว ชุมขวัญ      นักทรัพยากรบุคคลชำนาญการ



**กลุ่มบริหารงานบุคคล  
สำนักงานศึกษาธิการจังหวัดลำปาง  
131 ถนนพระบาท ตำบลพระบาท อำเภอเมือง จังหวัดลำปาง**

